

“攻城拔寨、落地生根、开花结果”

作战图

二〇一八年四月

目 录

一、基础设施

1. 广州市国际航空枢纽建设工程布局图
2. 广州市国际航运枢纽建设工程布局图
3. 广州市国家铁路建设工程布局图
4. 广州市城际轨道交通建设工程布局图
5. 广州市城市轨道交通建设工程布局图
6. 广州市轨道交通场站综合体建设工程布局图
7. 广州市高速公路建设工程布局图
8. 广州市市政路桥建设工程布局图
9. 广州市能源建设工程布局图

二、产业建设项目

10. 广州市产业建设项目总体布局图
11. 广州市“IAB”重大战略项目布局图 1——新一代信息技术
12. 广州市“IAB”重大战略项目布局图 2——人工智能
13. 广州市“IAB”重大战略项目布局图 3——生物医药与健康医疗
14. 广州市重大先进制造业项目布局图
15. 广州市重大现代服务业项目布局图

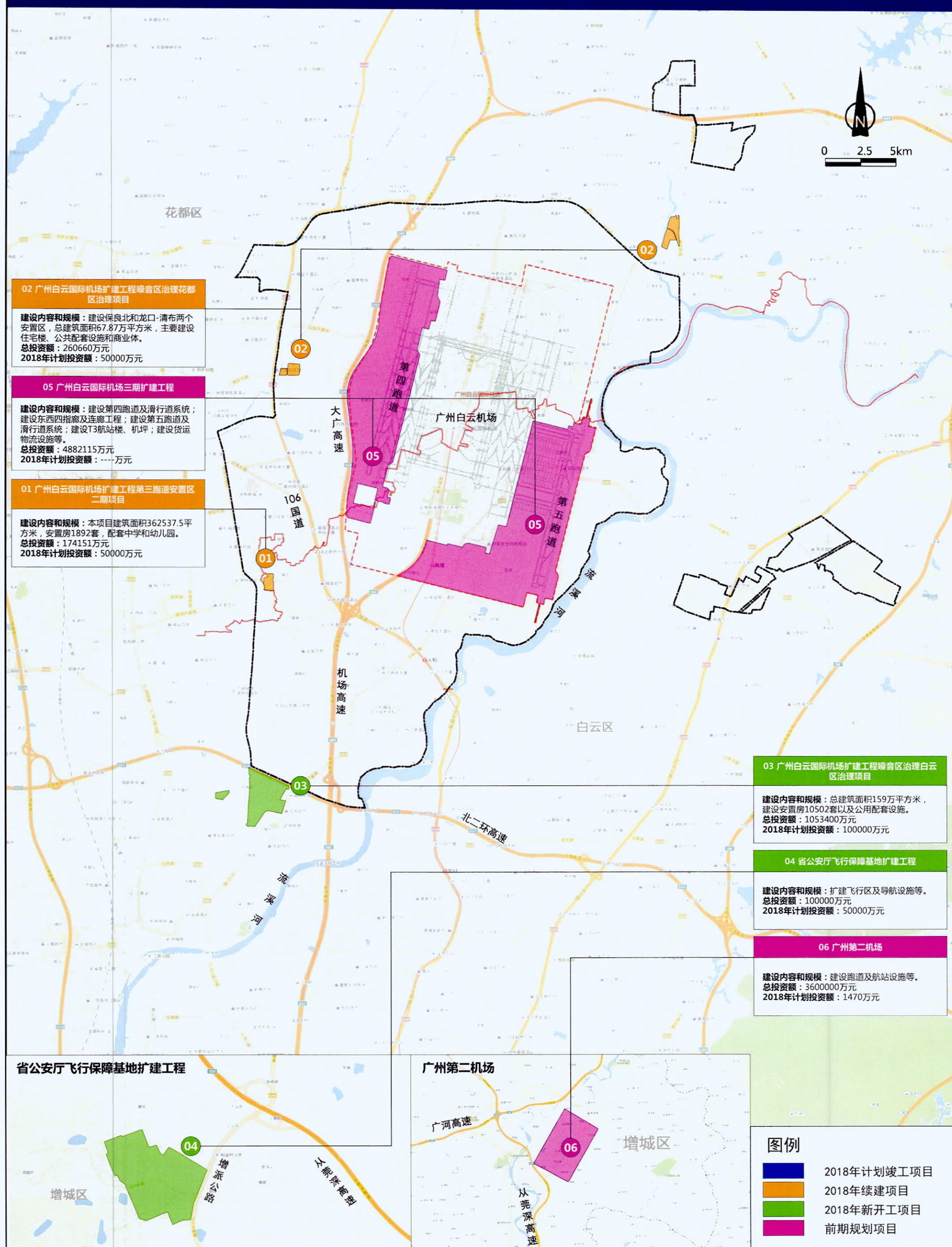
三、生态环保基础设施项目

16. 广州市生态环保基础设施项目总体布局图
17. 广州市垃圾处理设施建设项目布局图
18. 广州市水环境综合整治、水利及水源水厂项目布局图

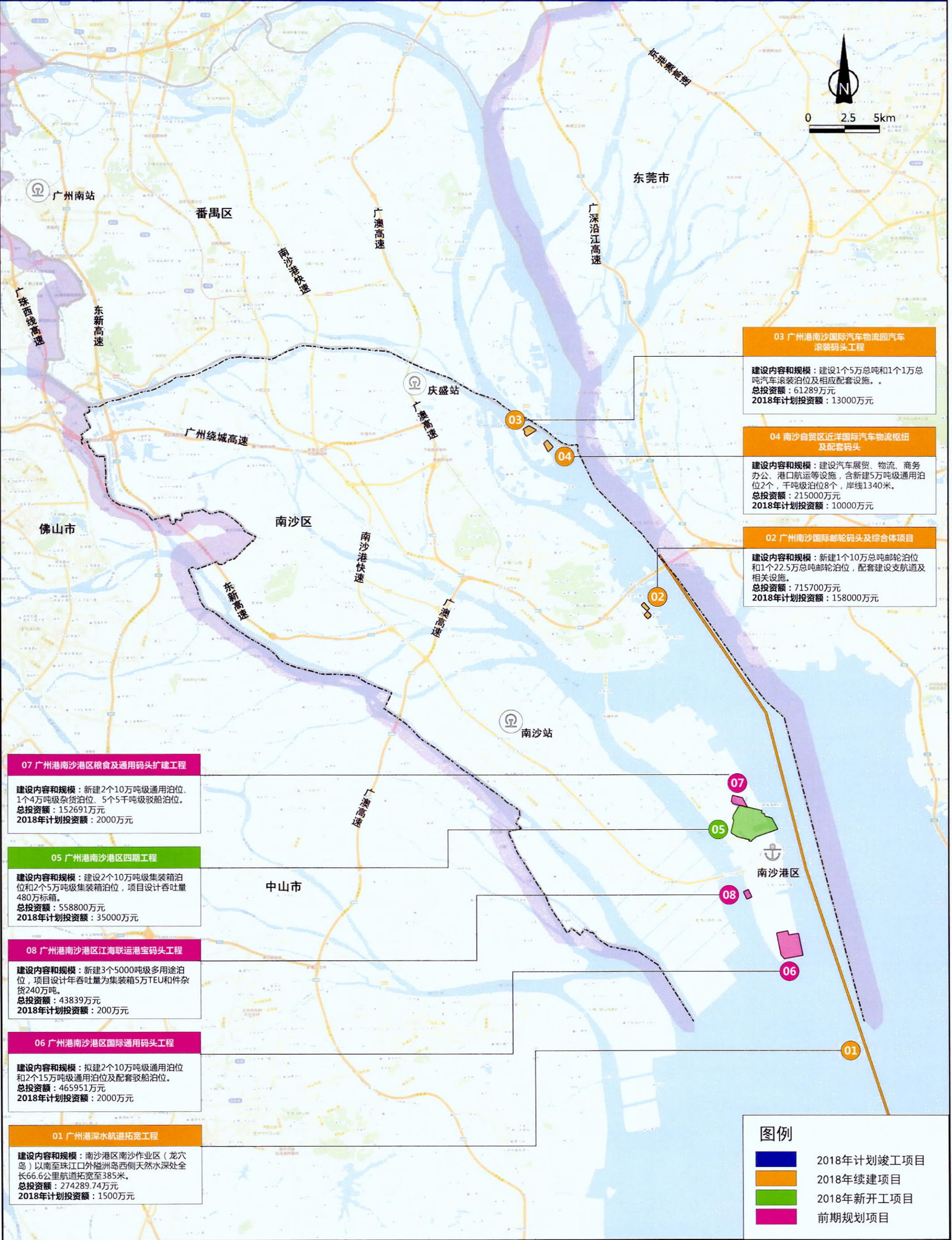
四、社会民生项目

19. 广州市社会民生项目总体布局图
20. 广州市国民教育项目布局图
21. 广州市医疗卫生项目布局图
22. 广州市文化建设项目布局图
23. 广州市民政社保项目布局图

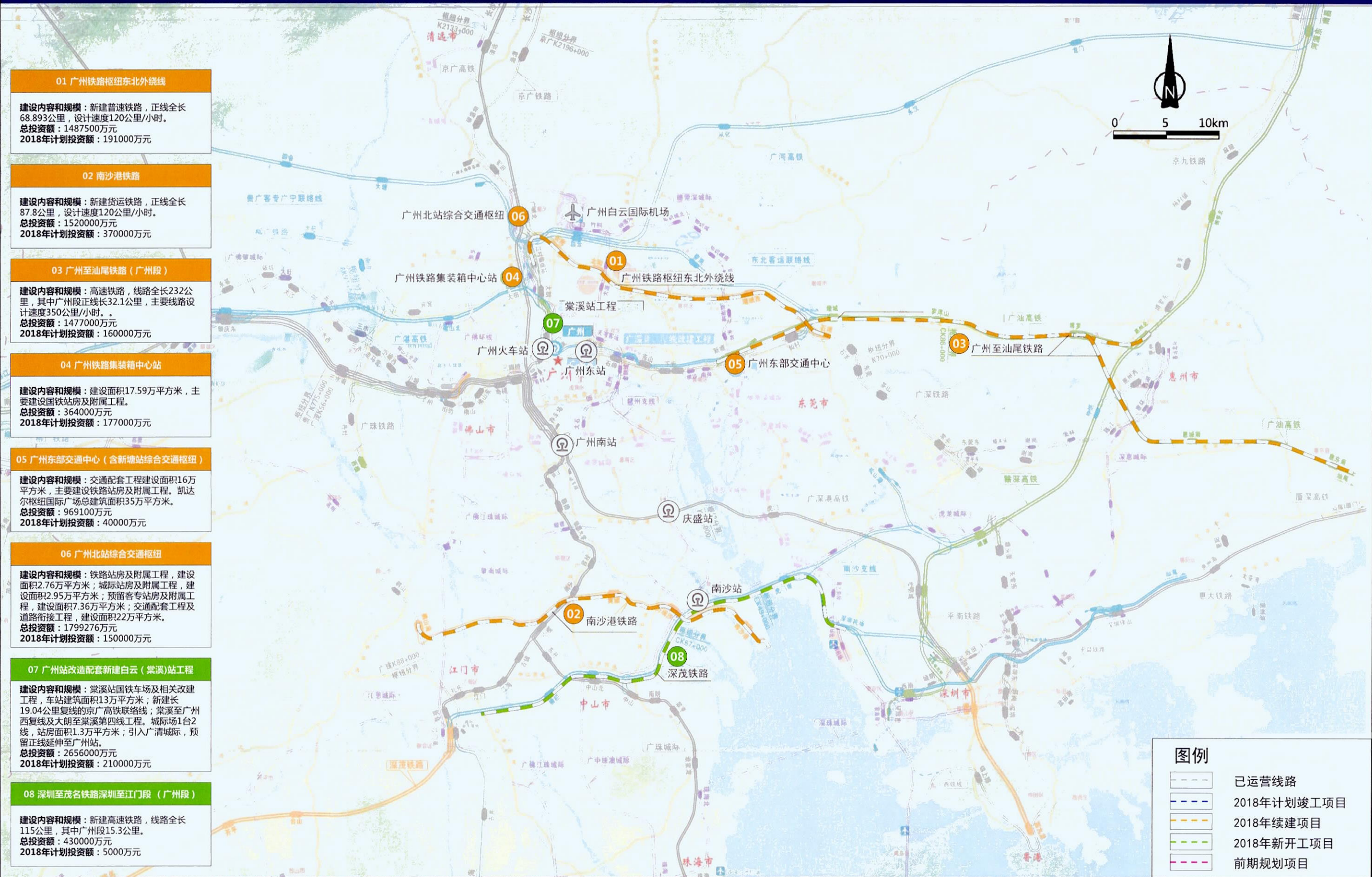
1. 广州市国际航空枢纽建设工程布局图



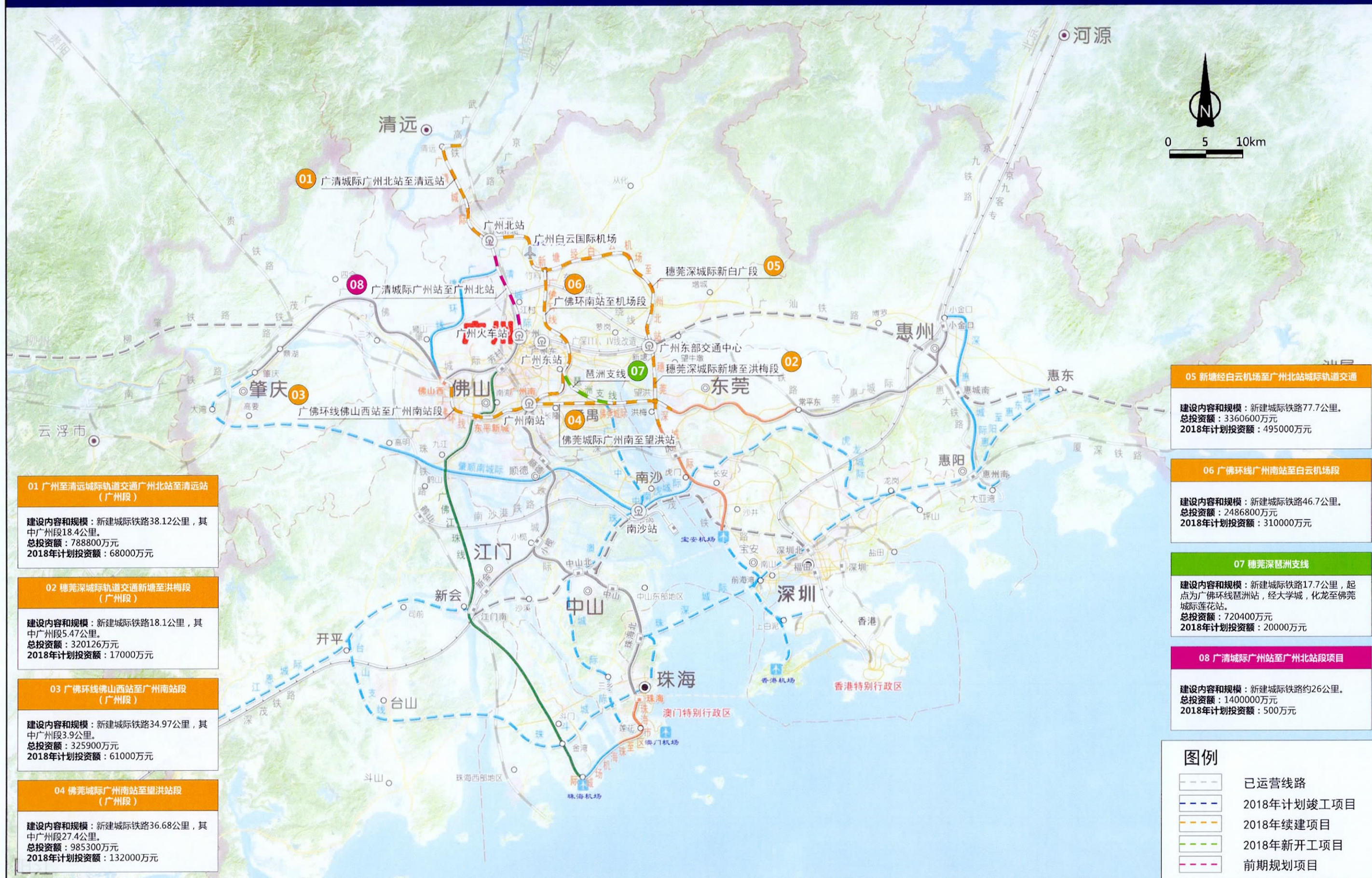
2. 广州市国际航运枢纽建设工程布局图



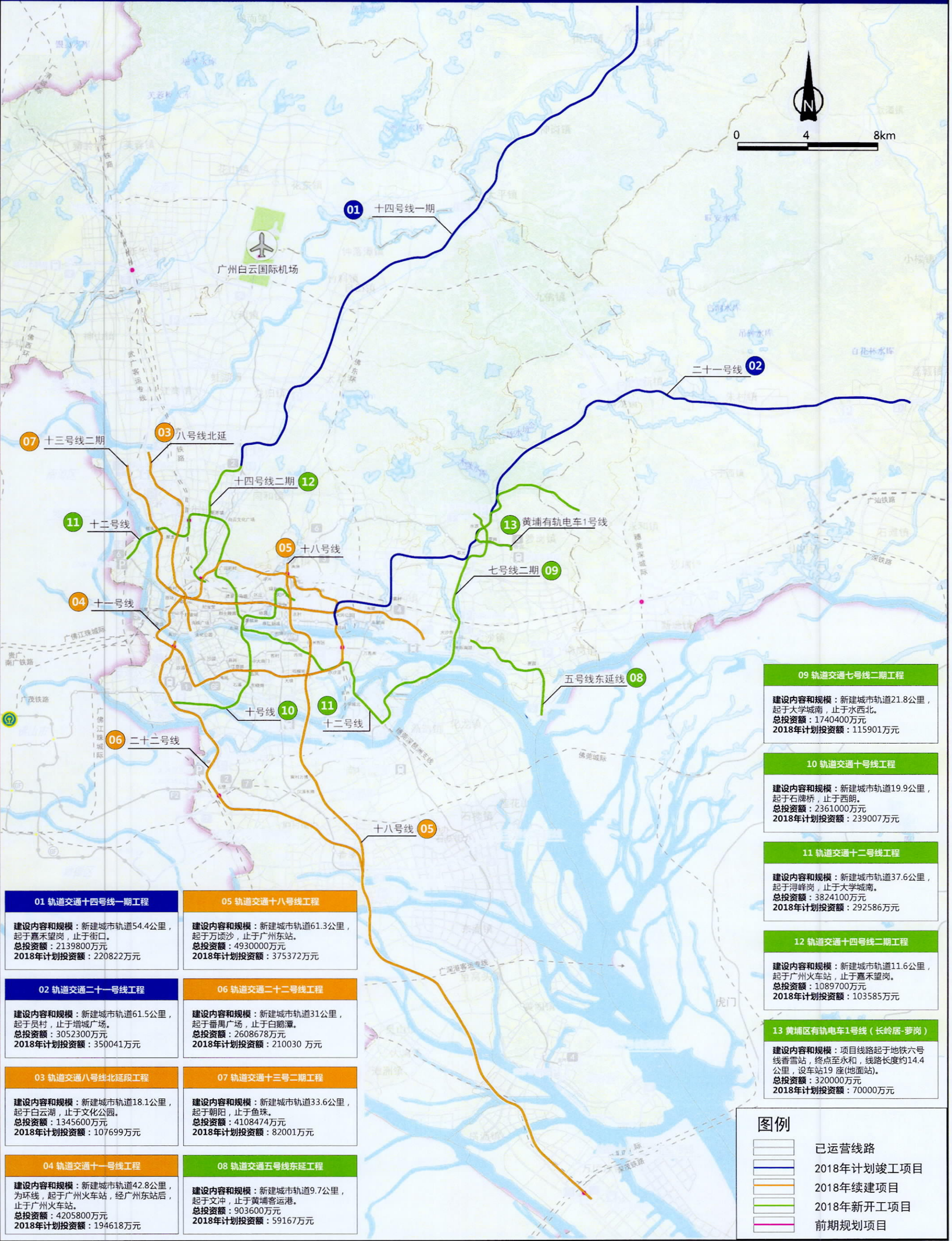
3. 广州市国家铁路建设工程布局图



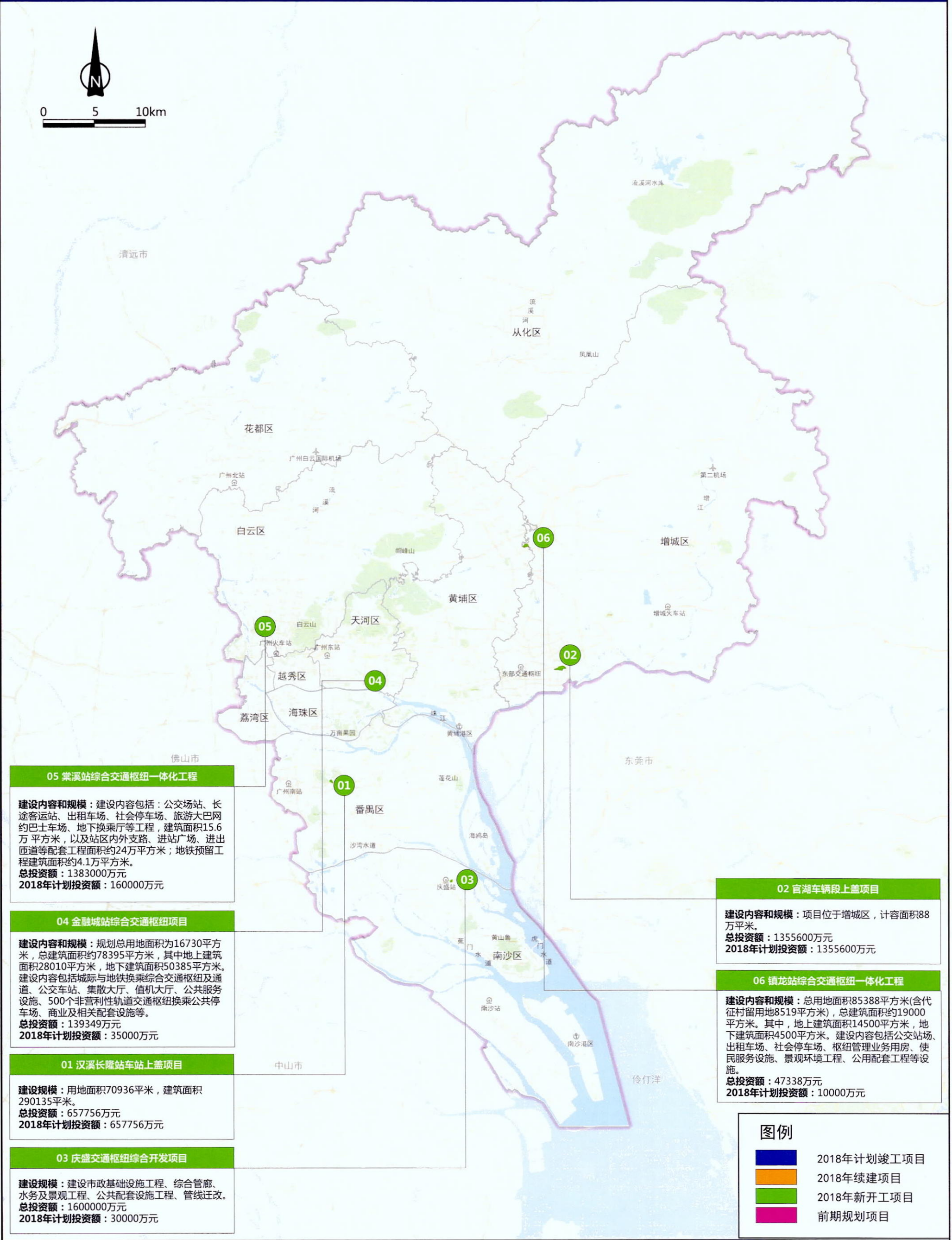
4. 广州市城际轨道交通建设工程布局图



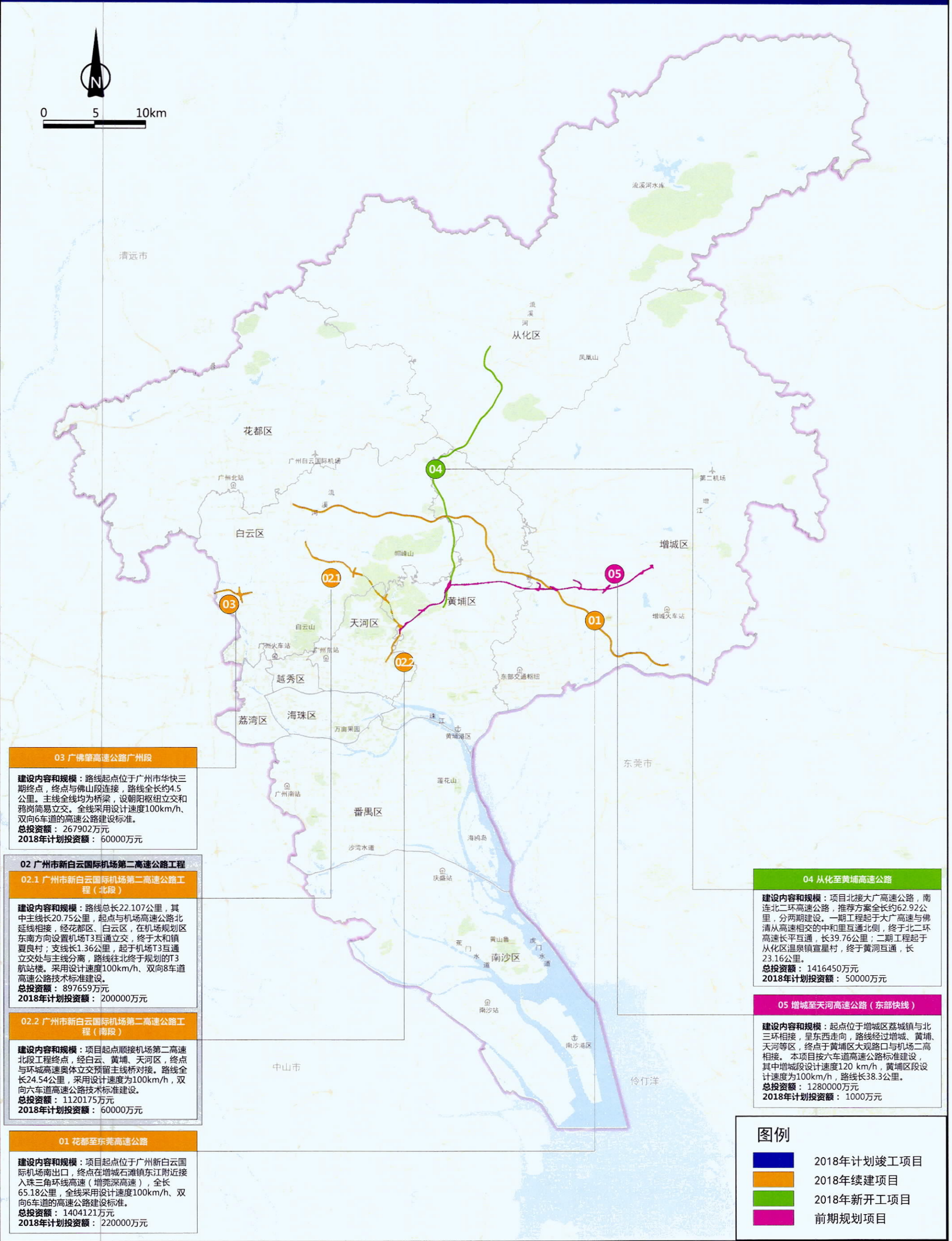
5. 广州市城市轨道交通建设工程布局图



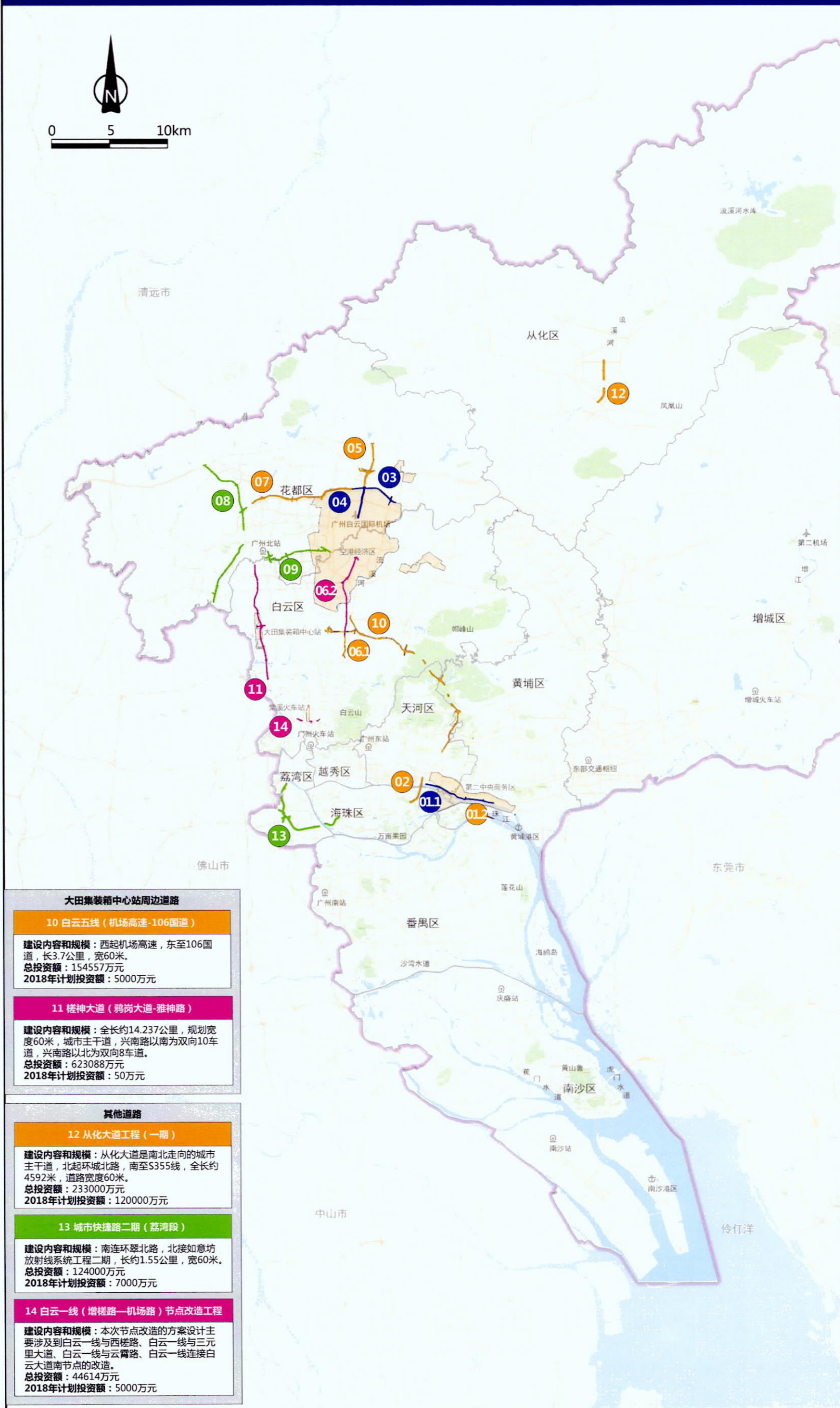
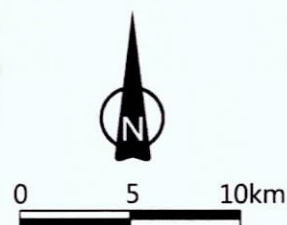
6. 广州市轨道交通场站综合体建设工程布局图



7. 广州市高速公路建设工程布局图



8. 广州市市政路桥建设工程布局图



第二CBD周边道路

01 临江大道东延线

01.1 临江大道东延线（一期）

建设规模：全长约2.41千米，红线50米，双向6车道，规划为城市主干道。
总投资额：38864万元
2018年计划投资额：9000万元

01.2 临江大道东延线（二期）

建设规模：全长约2.1公里，道路规划宽度为50米，双向六车道，城市主干道。
总投资额：64577万元
2018年计划投资额：11500万元

02 车陂路—新滘东路隧道工程（黄埔大道至新港东路）

建设规模：全长约2.07千米，为城市主干道，双向6车道，道路宽60米。
总投资额：208159万元
2018年计划投资额：31000万元

空港经济区周边道路

03 花都区大道快速化改造（花山立交-花东立交）

建设内容和规模：建设城市快速路5.685公里，规划红线宽度60米。
总投资额：188163万元
2018年计划投资额：110000万元

04 飞粤大道升级改造工程

建设内容和规模：南起白云国际机场T2航站楼，北至花都大道，全长4公里，宽78米。
总投资额：29999万元
2018年计划投资额：6000万元

05 机场北进场路（花都大道-山前旅游大道）

建设内容和规模：建设城市主干道约6.27公里，规划红线宽度60米。
总投资额：127068万元
2018年计划投资额：80000万元

06 空港大道

06.1 空港大道（106国道-白云五线）

建设内容和规模：线路全长约3.9公里，规划红线60米，双向8车道。
总投资额：182773万元
2018年计划投资额：30000万元

06.2 空港大道（白云五线-机场）

建设内容和规模：全长约9.9km，城市主干道，设计速度控制为60千米/小时，规划红线60m。
总投资额：370015万元
2018年计划投资额：50000万元

07 花都大道（机场北进场路口至红棉大道段）扩建改造工程

建设内容和规模：全长12.45公里，宽度为60米。规划为城市快速路，双向八车道。
总投资额：222237万元
2018年计划投资额：50000万元

08 红棉大道工程

建设内容和规模：项目南起于西二环和顺立交，北至山前旅游大道，全长18.6公里。
总投资额：297902万元
2018年计划投资额：60000万元

09 广州北站至广州白云国际机场快速通道

建设内容和规模：雅瑶路长约8公里，宽度为50-60米；新街大道北段长约1.2公里，规划红线宽度为40米。
总投资额：355348万元
2018年计划投资额：60000万元

图例

- 2018年计划竣工项目
- 2018年续建项目
- 2018年新开工项目
- 前期规划项目

大田集装箱中心站周边道路

10 白云五线（机场高速-106国道）

建设内容和规模：西起机场高速，东至106国道，长3.7公里，宽60米。
总投资额：154557万元
2018年计划投资额：50000万元

11 槎神大道（鸦岗大道-雅神路）

建设内容和规模：全长约14.237公里，规划宽度60米，城市主干道，兴南路以南为双向10车道，兴南路以北为双向8车道。
总投资额：623088万元
2018年计划投资额：50000万元

其他道路

12 从化大道工程（一期）

建设内容和规模：从化大道是南北走向的城市主干道，北起环城北路，南至S355线，全长约4592米，道路宽度60米。
总投资额：233000万元
2018年计划投资额：120000万元

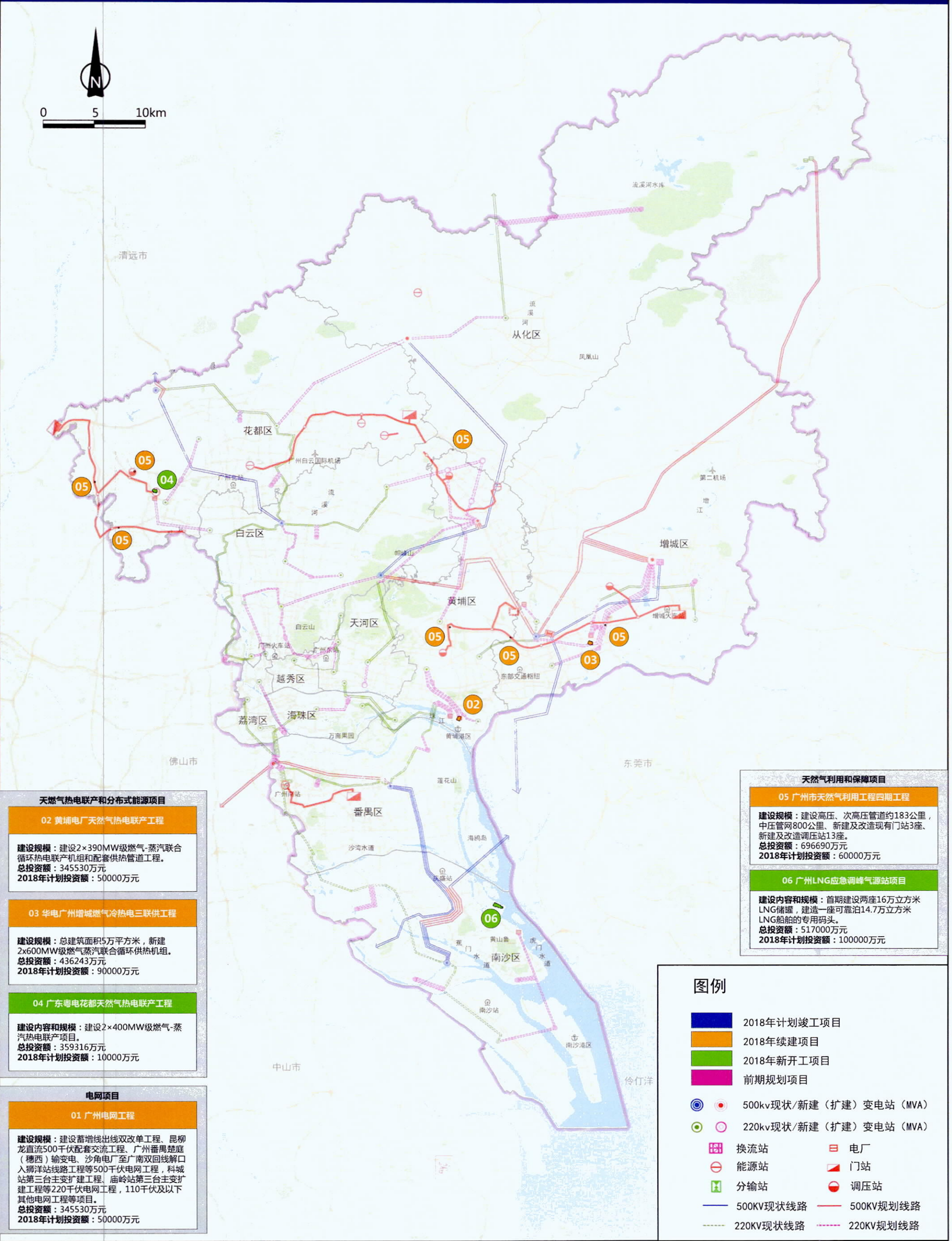
13 城市快速路二期（荔湾段）

建设内容和规模：南连环翠北路，北接如意坊放射线系统工程二期，长约1.55公里，宽60米。
总投资额：124000万元
2018年计划投资额：70000万元

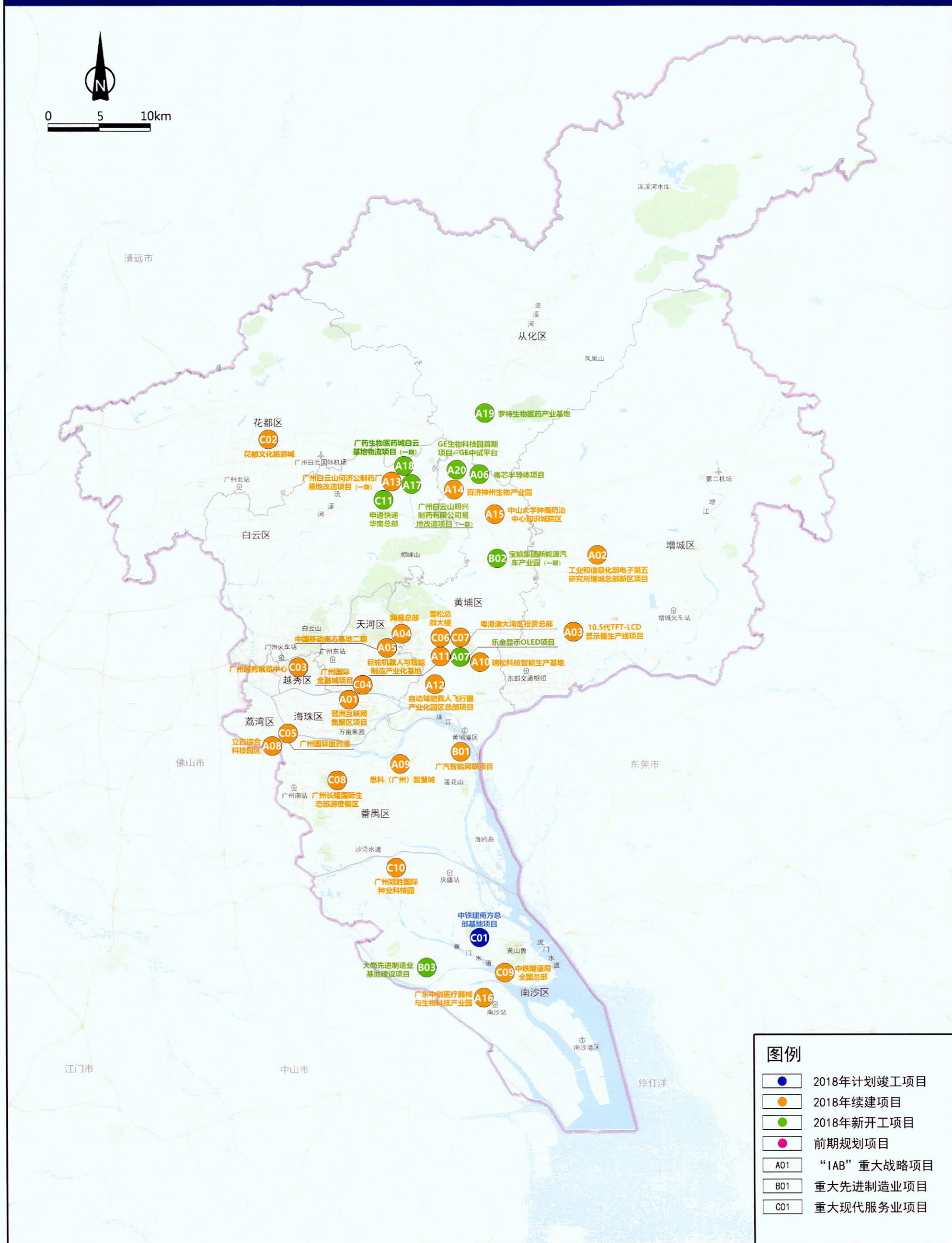
14 白云一线（增槎路—机场路）节点改造工程

建设内容和规模：本次节点改造的方案设计主要涉及到白云一线与西槎路、白云一线与三元里大道、白云一线与云霄路、白云一线连接白云大道南节点的改造。
总投资额：44614万元
2018年计划投资额：50000万元

9. 广州市能源建设工程布局图



10. 广州市产业建设项目总体布局图



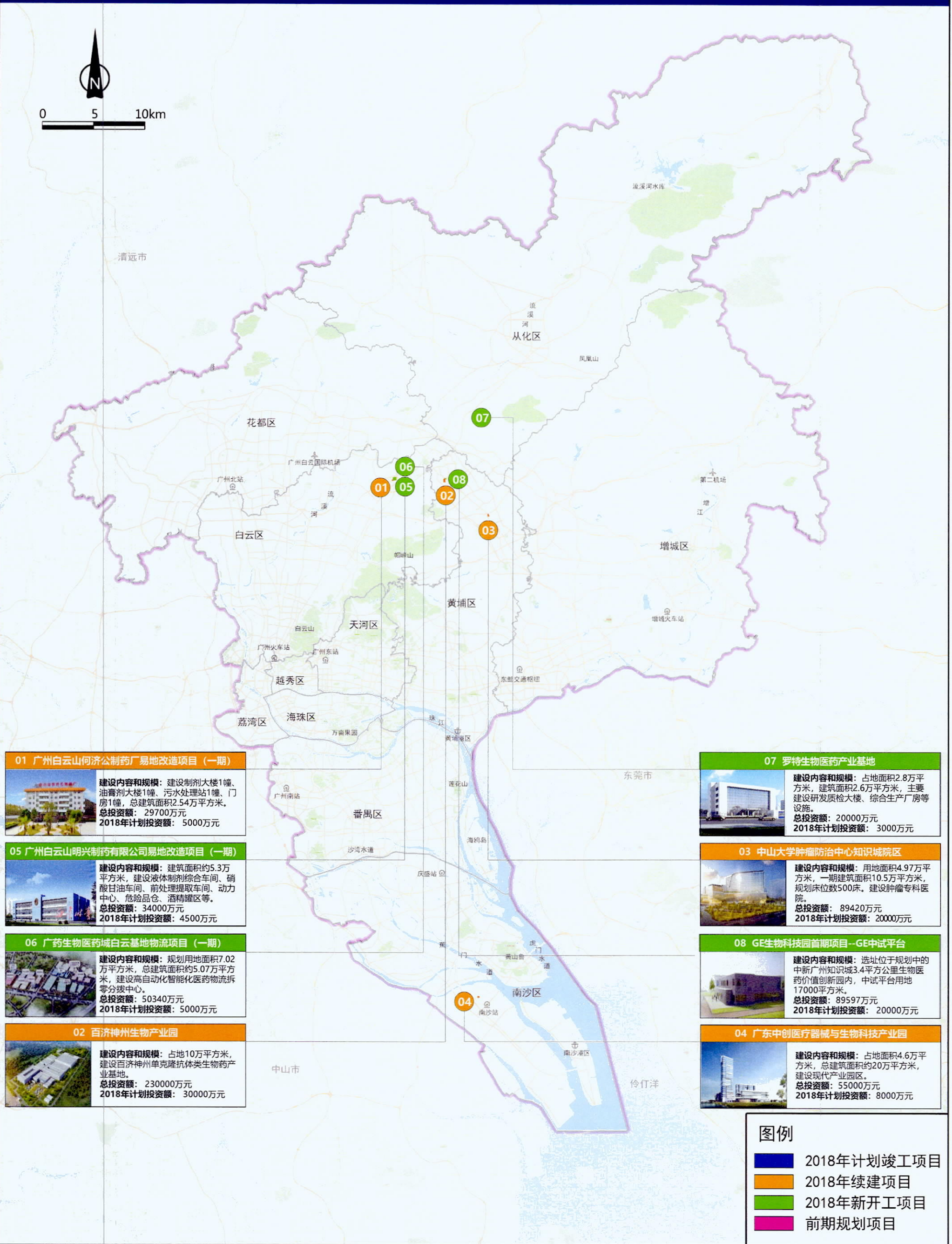
11. 广州市“IAB”重大战略项目布局图1——新一代信息技术



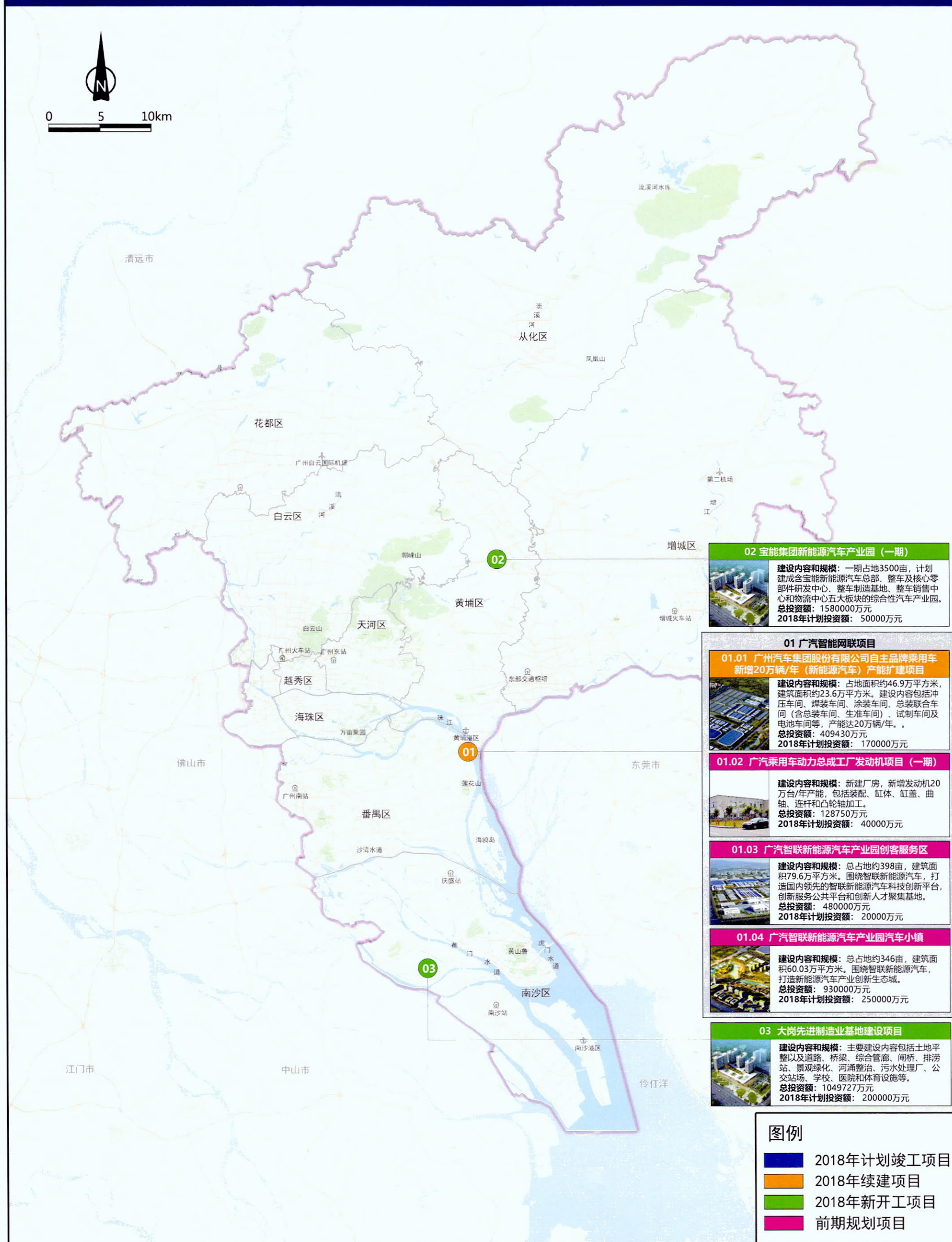
12. 广州市“IAB”重大战略项目布局图2——人工智能



13. 广州市“IAB”重大战略项目布局图3——生物医药与健康医疗



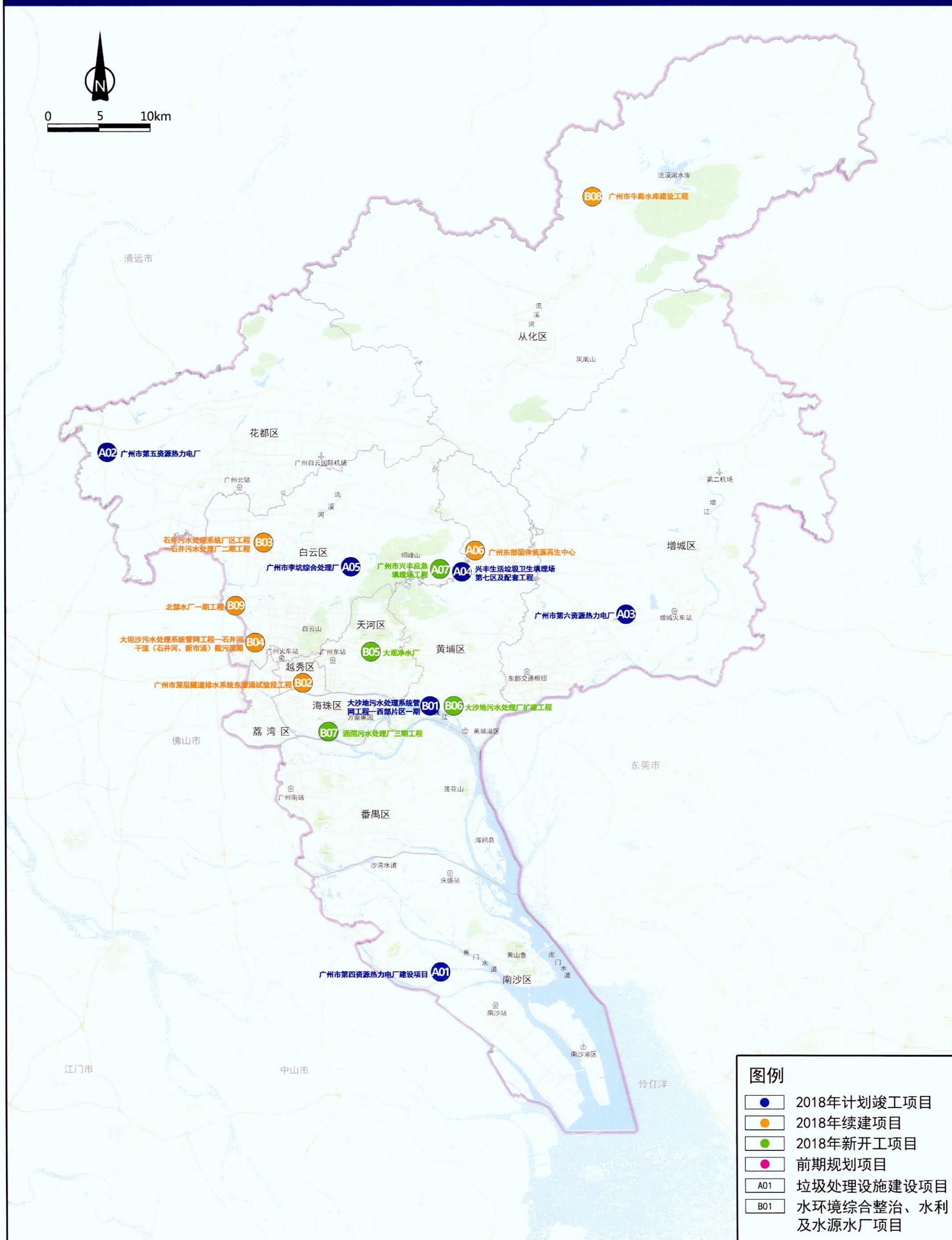
14. 广州市重大先进制造业项目布局图



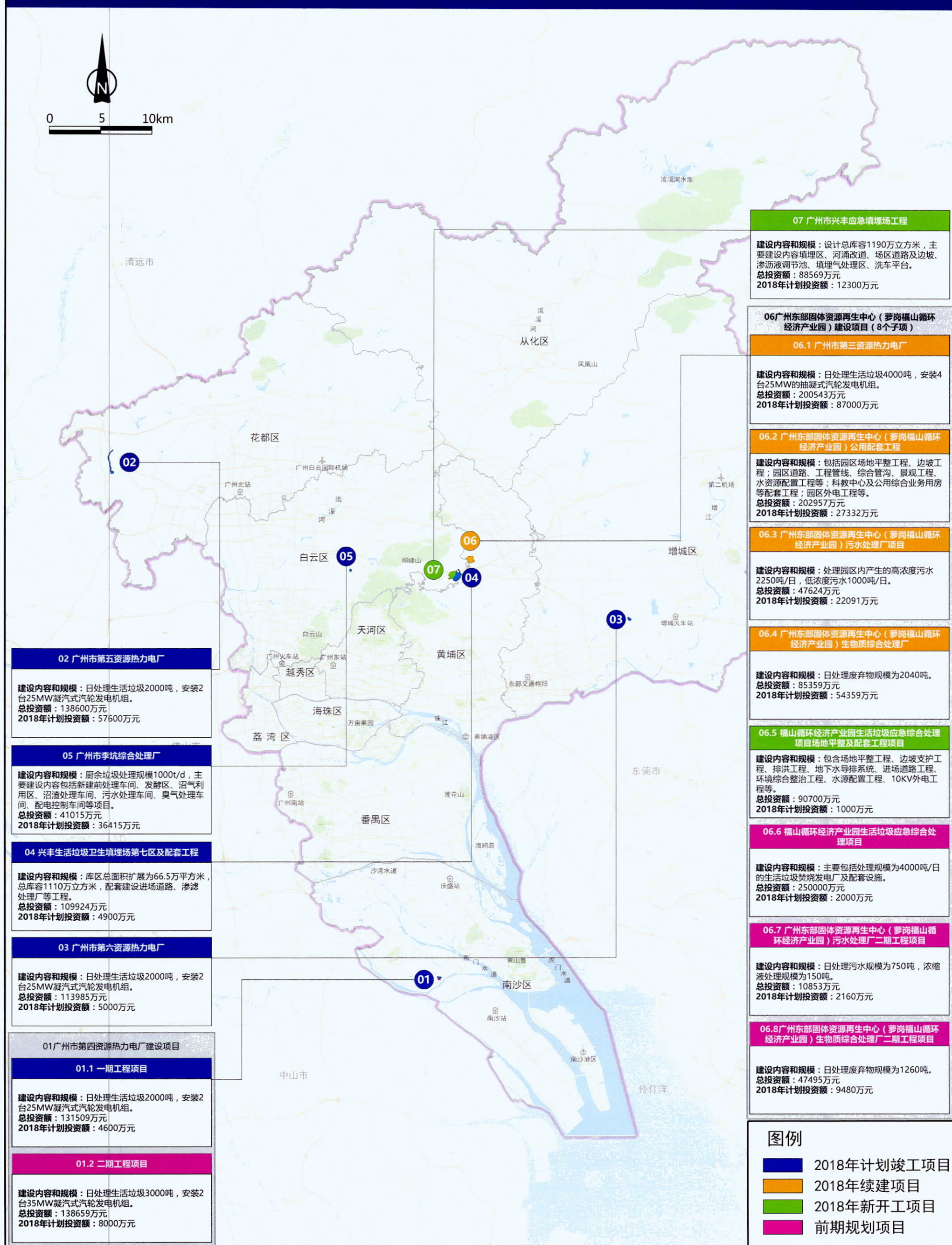
15. 广州市重大现代服务业项目布局图



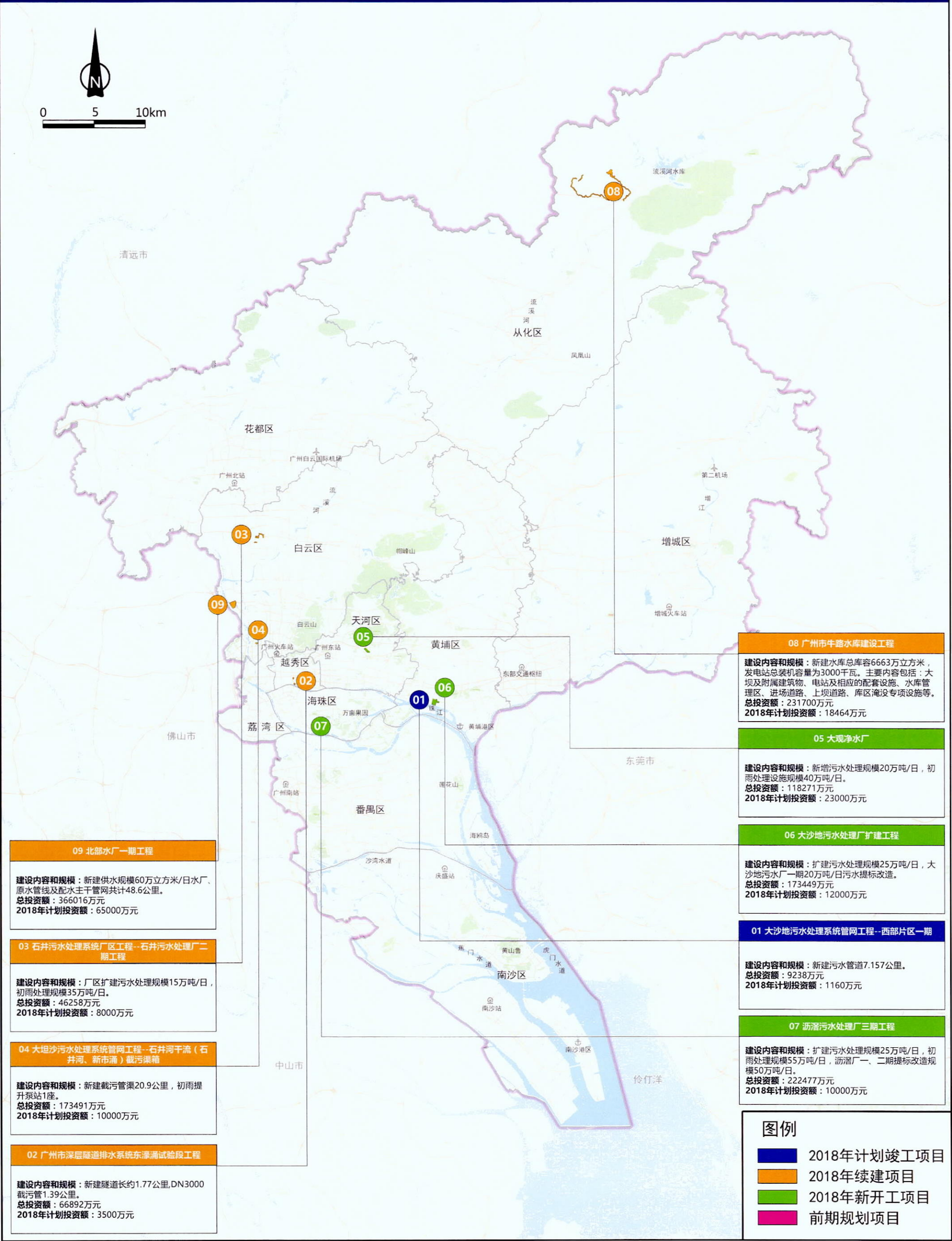
16. 广州市生态环保基础设施项目总体布局图



17. 广州市垃圾处理设施建设项目布局图



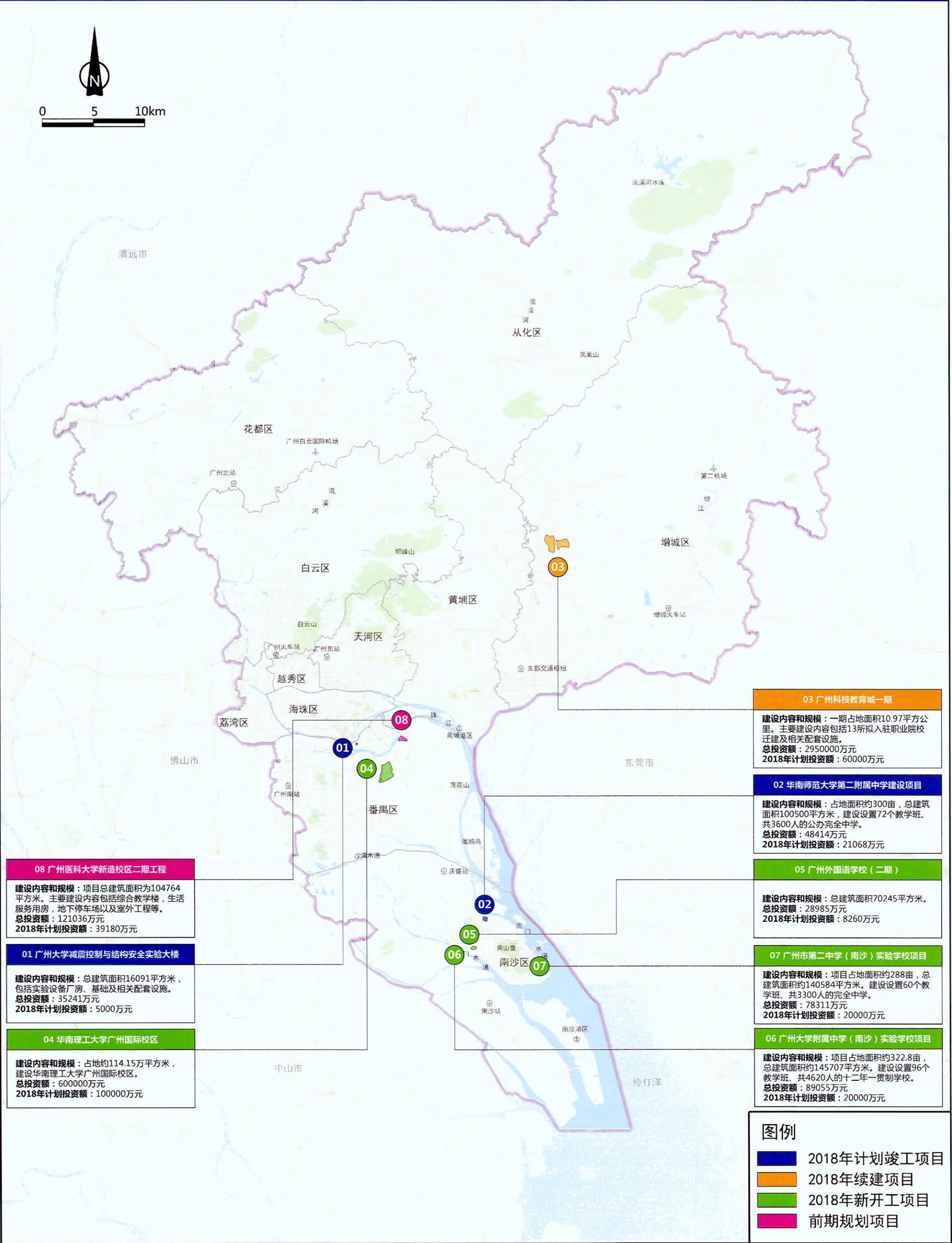
18. 广州市水环境综合整治、水利及水源水厂项目布局图



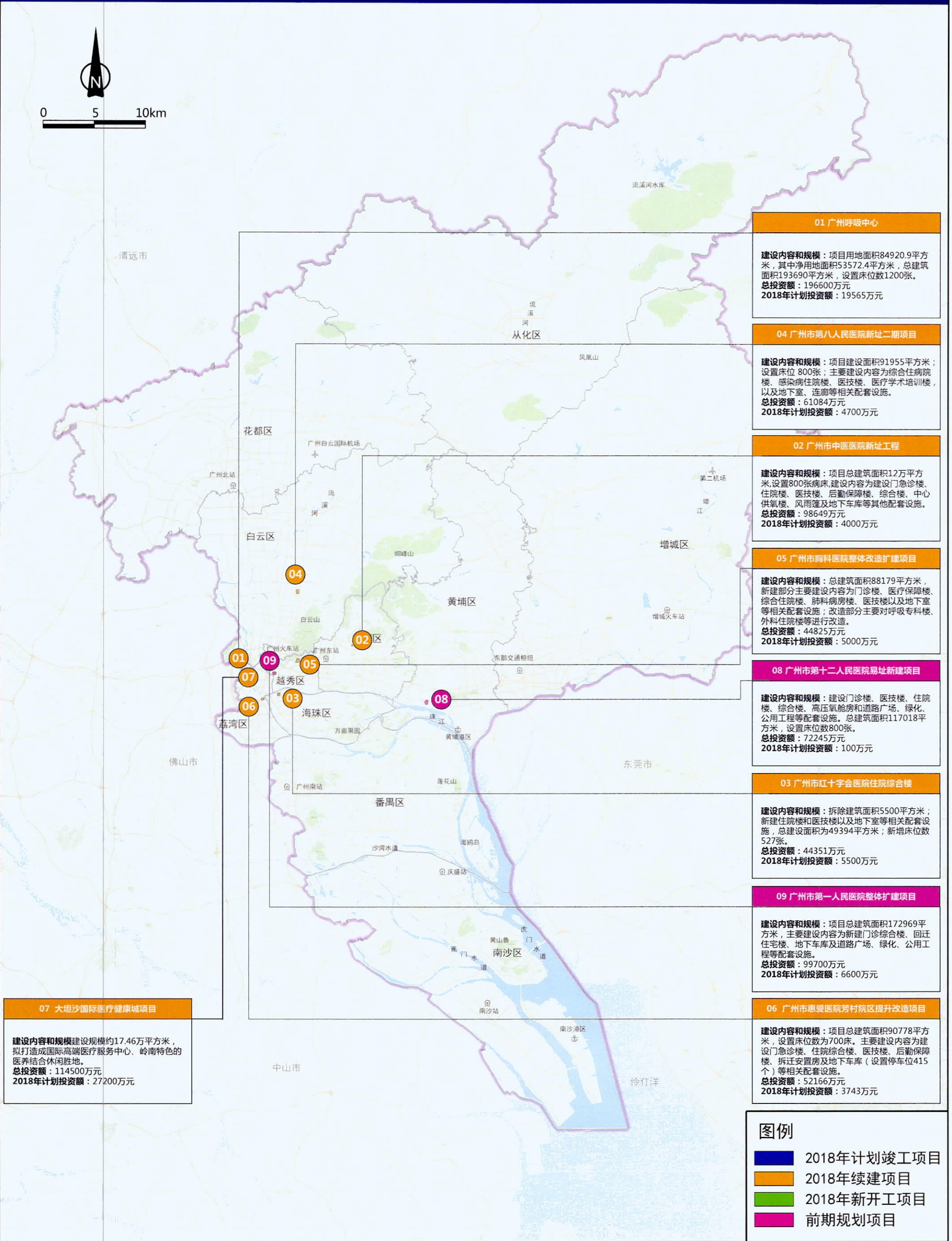
19. 广州市社会民生项目总体布局图



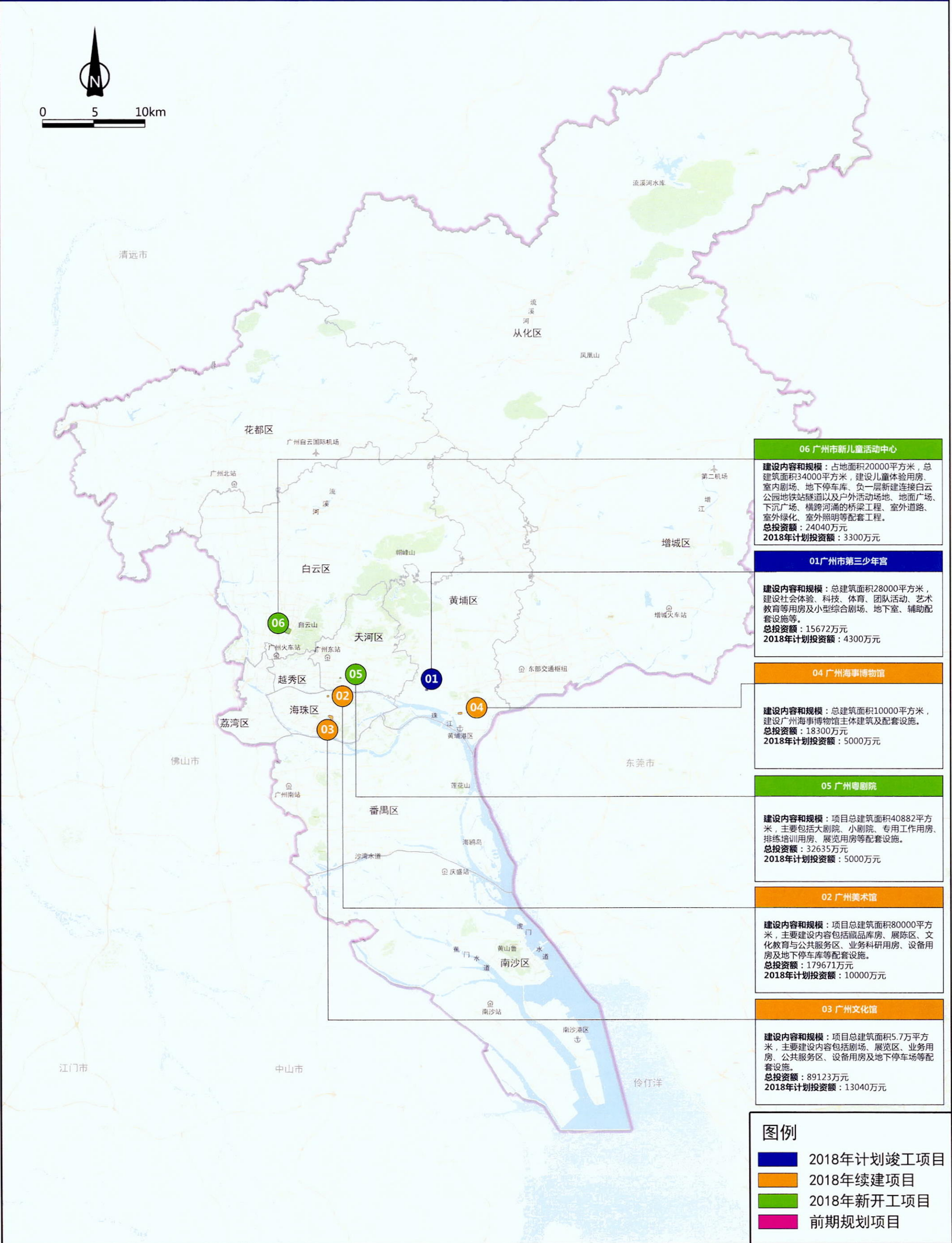
20. 广州市国民教育项目布局图



21. 广州市医疗卫生项目布局图



22. 广州市文化建设项目布局图



23. 广州市民政社保项目布局图

