

广州铁路职业技术学院

2019 年退役军人学历提升计划专项招生简章

学院简介

学校前身为成立于 1975 年的原铁道部部属学校广州铁路机械学校，2000 年成立广州铁路职业技术学院，2004 年 9 月由广州铁路（集团）公司（现名中国铁路广州局集团有限公司，简称广铁集团）移交广州市政府举办，是广东省唯一一所培养轨道交通特有专业人才为主的全日制普通高等职业院校，是华南地区轨道交通行业企业员工培训的重要基地。现为国家骨干高等职业院校、国家优质专科高等职业院校、教育部首批现代学徒制试点院校、广东省一流高职院校建设单位，获“全国职业院校就业竞争力示范校”、“中国职业教育就业百强”、“全国高等职业院校创新发明教育基地”、“广东省依法治校示范校”等荣誉称号。

学院充分发挥行业办学背景和政府大力支持的双重优势，成立了广东省示范职业教育集团——广州工业交通职教集团；牵头组建了华南“一带一路”轨道交通产教融合联盟（简称产教融合联盟），主动对接国家“一带一路”倡议和“中国高铁走出去”战略联合培养培训本土化人才，输出轨道交通职业教育教学与培训标准。对接产业链，与广铁集团、广州地铁、深圳地铁、东莞地铁、佛山地铁、港铁（深圳）公司等知名企业共同制定人才培养方案，率先成规模地开展“订单”培

养，形成学校与企业、专业与职业、学生与岗位对接的人才培养机制；历年毕业生就业率均达 99%以上。

一、招生对象及计划

（一）招生对象：

符合第二期高职扩招专项行动高考报名条件的退役军人。已被 2019 年高校录取的考生（含录取后不报到考生），不得报考提升计划。

（二）招生专业及计划(60 人)

序号	专业名称	专业代码	招生计划（人）	学制
1	铁道车辆	018	30	3 年
2	铁道工程技术	019	30	3 年

二、报名所需资料及报名流程

（一）报考所需资料。

广东省户籍退役军人考生：持本人身份证、退役证（或复员证、退伍证）、户口簿、高中阶段学校毕业证书原件及复印件或同等学力证明。1、《广东省第二期高职扩招考生资格审核登记表》、本人身份证、户口簿、退役证（或复员证、退伍证）、高中阶段学校毕业证书原件及复印件或同等学力证明。

非广东省户籍退役军人还需提供本人与企业签订的劳动合同，以

及本人累计在粤满一年的参保证明（参保时间计算截止日期为 2020 年 3 月 31 日）。

对于复核情况不属实的考生，将取消报考资格，由此产生的一切后果由考生负责。

（二）志愿填报时间：10 月 12 日 9：00 至 15 日 17:00

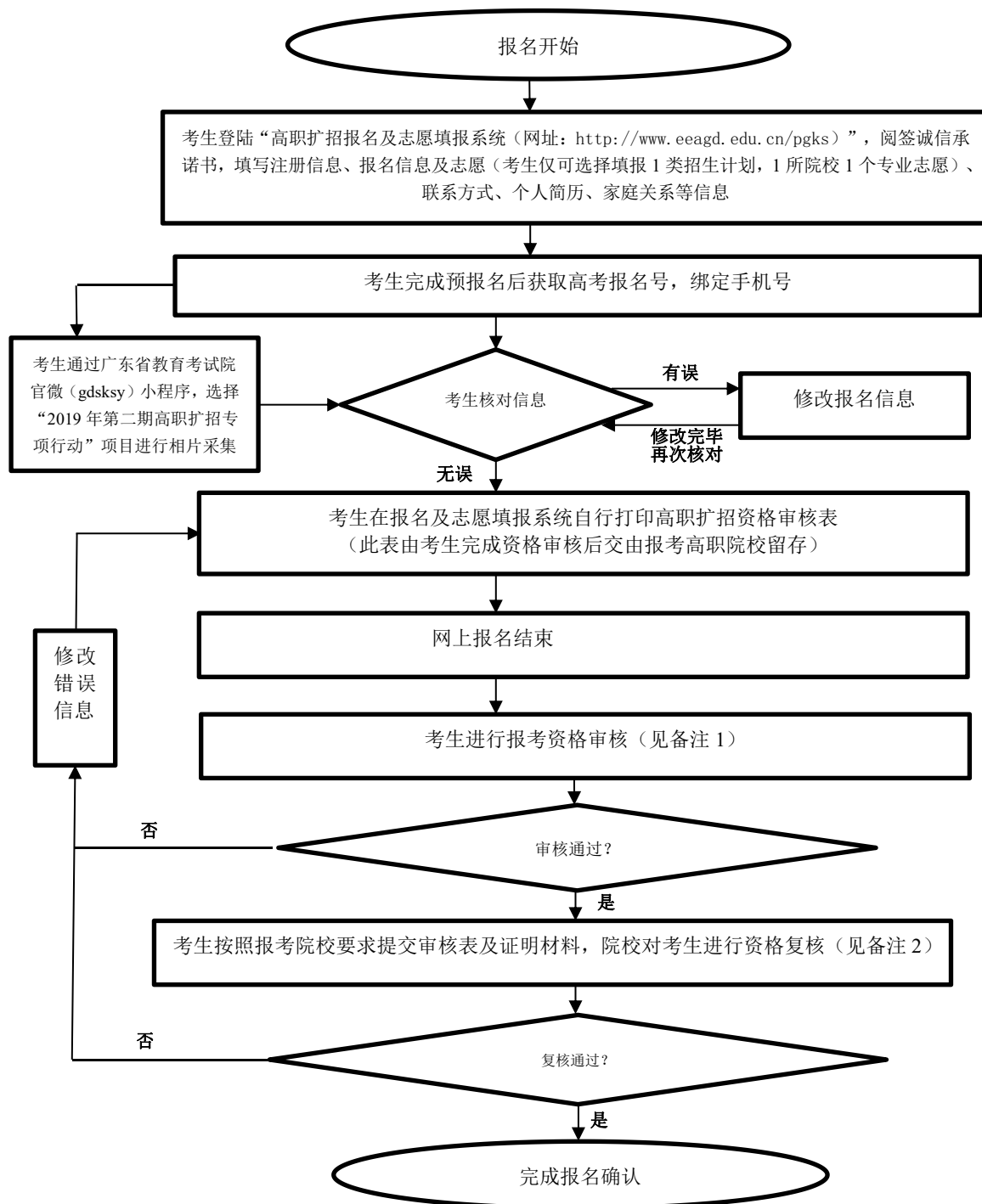
1. 考生登录广东省高职扩招报名及志愿填报系统（<http://www.eeagd.edu.cn/pgks>）选择院校、专业填报志愿。考生仅可根据自身实际选择 1 个专业进行填报。

2. 考生在报名及志愿填报系统中进行志愿填报后，打印《资格审核登记表》按照要求进行报考资格审核。

（三）资格复核时间：10 月 12 日 9：00 至 15 日 17:00

我院在以上时间段进行资格复核，考生一经复核通过，即完成志愿确认，不能再进行志愿更改。我院校留存考生材料备查。

（四）报名流程图



三、测试及录取要求

（一）测试时间：2019年10月19日上午10:00-12:00

（二）地点：广州铁路职业技术学院校本部，地址：广州市白云

区石井街庆隆中路 100 号

(三) 方式：笔试

(四) 测试内容及要求

进行职业适应性或职业技能测试，满分为 100 分，低于 40 分者不予录取。

(五) 测试费用：免费。

(六) 免考要求：曾获得与所报考的招生专业大类相关的省级及以上单位组织的职业技能大赛三等奖以上的考生，请于 10 月 15 日前向我院提出申请，并填写附件 1《免考申请表》附证明材料发送 gtxyjy@126.com 邮箱，我院核实资格并公示后可免试直接录取。

四、录取通知书的发放、新生注册和复查

(一) 录取通知书发放时间：12 月下旬，由我院统一发放。

(二) 学校录取考生的体检标准按照教育部、卫生部、中国残疾人联合会颁布的《普通高等学校招生体检工作指导意见》(教学〔2003〕3 号)和《教育部办公厅 卫生部办公厅关于普通高等学校招生学生入学身体检查取消乙肝项目检测有关问题的通知》(教学厅〔2010〕2 号)的有关规定执行。对残障的考生，若其生活能够自理、符合所报专业要求，且达到有关录取标准，则予正常录取。

因用人单位在铁道车辆专业中只招聘男生且要求身高 $\geq 168\text{cm}$ ，裸眼视力 ≥ 4.6 ；不招聘色盲色弱者；铁道工程技术专业因用人单位要求男生身高 $\geq 168\text{cm}$ ，女生身高 $\geq 160\text{cm}$ ，不招聘色盲色弱者，请不符合身高、视力及色觉要求的考生慎重报考以上专业。

（三）新生入学后，学校对新生进行身体健康状况复查，对经复查不符合体检要求或不宜就读已录取专业者，按有关学籍管理规定办理，予以取消入学资格。

五、学习方式、要求及待遇

（一）全日制脱产学习。我院根据生源特点，单独编班、单独培养，制定和实施具有较强针对性、适应性和实效性的人才培养方案，确保人才培养质量；学制为3年。

（二）学籍管理、毕业证书等由我院负责。试点班学生，入学后不得转学，不得转专业，不得转入试点专业非试点班。其他专业学生或试点专业非试点班学生均不能转入试点班学习。

（三）试点班学生在2020年春季入学（具体时间见录取通知书）。符合我院毕业条件和要求的，可获得我院有关专业普通专科毕业证书。毕业生在落实就业、参加机关事业单位招聘、职称评审、职级晋升等方面与普通高校毕业生享受同等待遇。

六、2019年第二期高职扩招退役士兵专项计划日程安排

时间安排	工作内容
10月11日前	我院公布招生专业计划及招生简章
10月12日至15日	退役士兵考生办理高考报名手续及填报志愿

10月15日	考生完成资格审核，我院完成报考考生资格复核
10月19日前	我院完成测试，并在学院招生信息网公示考生测试成绩及拟录取考生名单
10月23日前	我院在广东省普通高考录取系统提交拟录取考生信息
10月24日至26日	省招生办公室通过录取系统审核我院提交的拟录取方案，办理录取备案及录取名册打印
10月28日前	我院完成第二期高职扩招录取工作，在我院招生信息网上公示录取考生名单。我院根据学院招生工作安排确定录取通知书发放时间

七、收费标准

本次报名考核不收费，录取学生学费的收费标准按照广东省教育厅、广东省物价局有关文件执行。

铁道车辆、铁道工程技术专业学费 6410 元/生·年；

退役士兵学生入学后，可享受国家学费优惠政策、奖助学金等优惠政策。

八、招生工作的咨询

联系电话：020-37431459 020-36004159 18211478104

传真电话：020-37431457

学院网址：<http://www.gtxy.cn/>

招生信息网网址：<http://web1.gtxy.cn:81/zsxx/index.html>

咨询 QQ 群：483917140