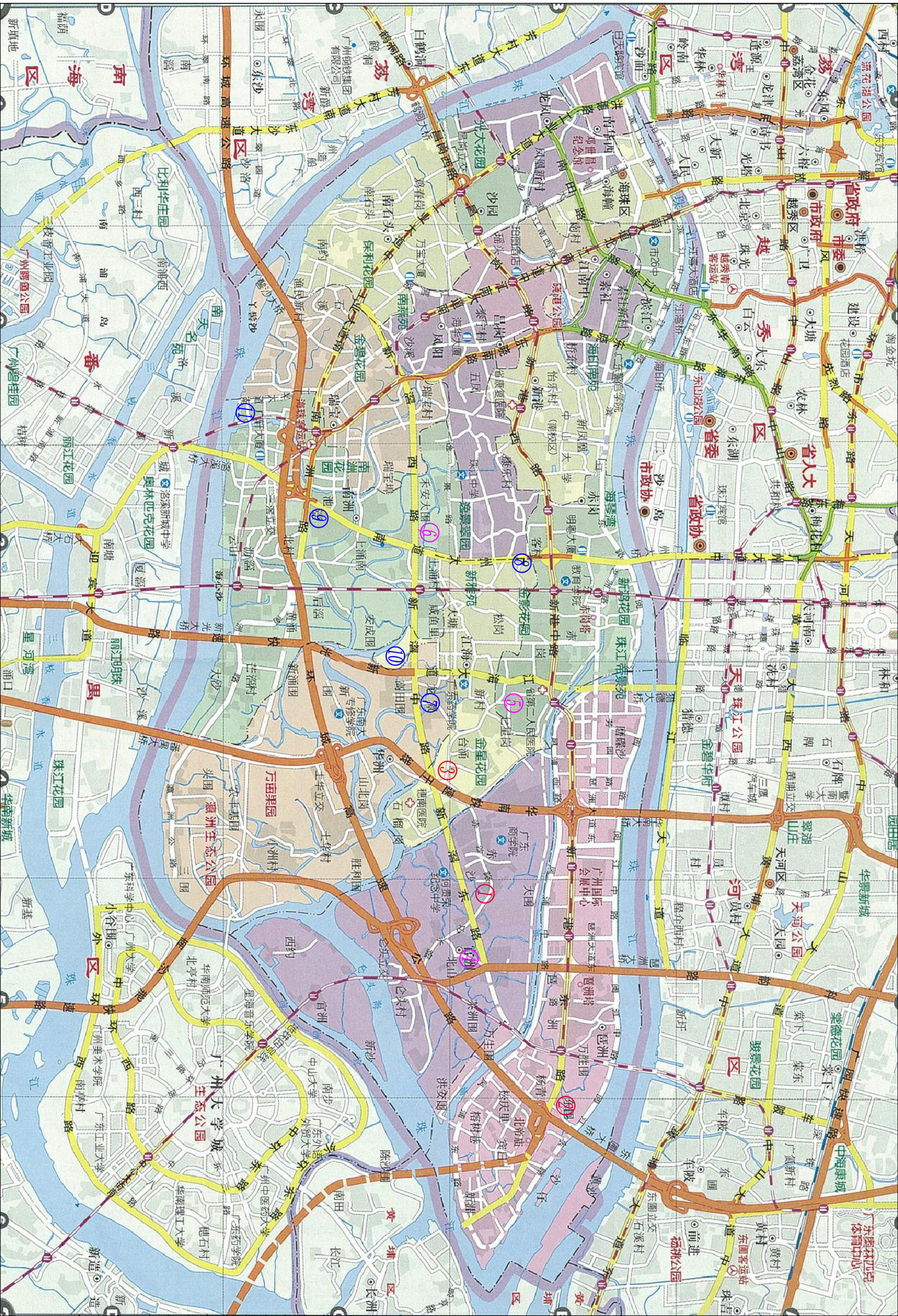


- ① 远期加气站
- ② 近期加气站
- ③ 启动期加气站

1	瑶台LNG加气站(广元西路64、66号)	4203	现有油站扩建
序号	站名(站址)	面积m <sup>2</sup>	备注

# 广州市越秀区LNG加气站布置点





- ① 近期加气站
- ② 自动期加气站

11	大千围码头LNG加气站(海珠区振兴大街大千围码头)	10000	新建
10	新江沙LNG加气站(海珠区新江沙)	3000	新建
9	广茂LNG加气站(海珠区广州大道南)	3300	现有油站改建
8	敦和LNG加气站(海珠区广州大道南833号)	3348	现有油站改建
7	龙潭村LNG加气站(海珠区新龙潭路)	13481	新建
6	新江沙LNG加气站(海珠区新江沙)	7000	新建
5	石榴岗LNG加气站(海珠区石榴岗路)	5185	现有油站改建
4	新江沙LNG加气站(海珠区新江沙)	2622	新建
3	新江沙LNG加气站(海珠区新江沙)	4332	新建
2	海珠新港LNG加气站(海珠区新港)	3626	新建
1	赤沙LNG加气站(海珠区赤沙)	8657	LPG改LNG
序号	站名(地址)	面积㎡	备注

# 广州市海珠区LNG加气站布置点



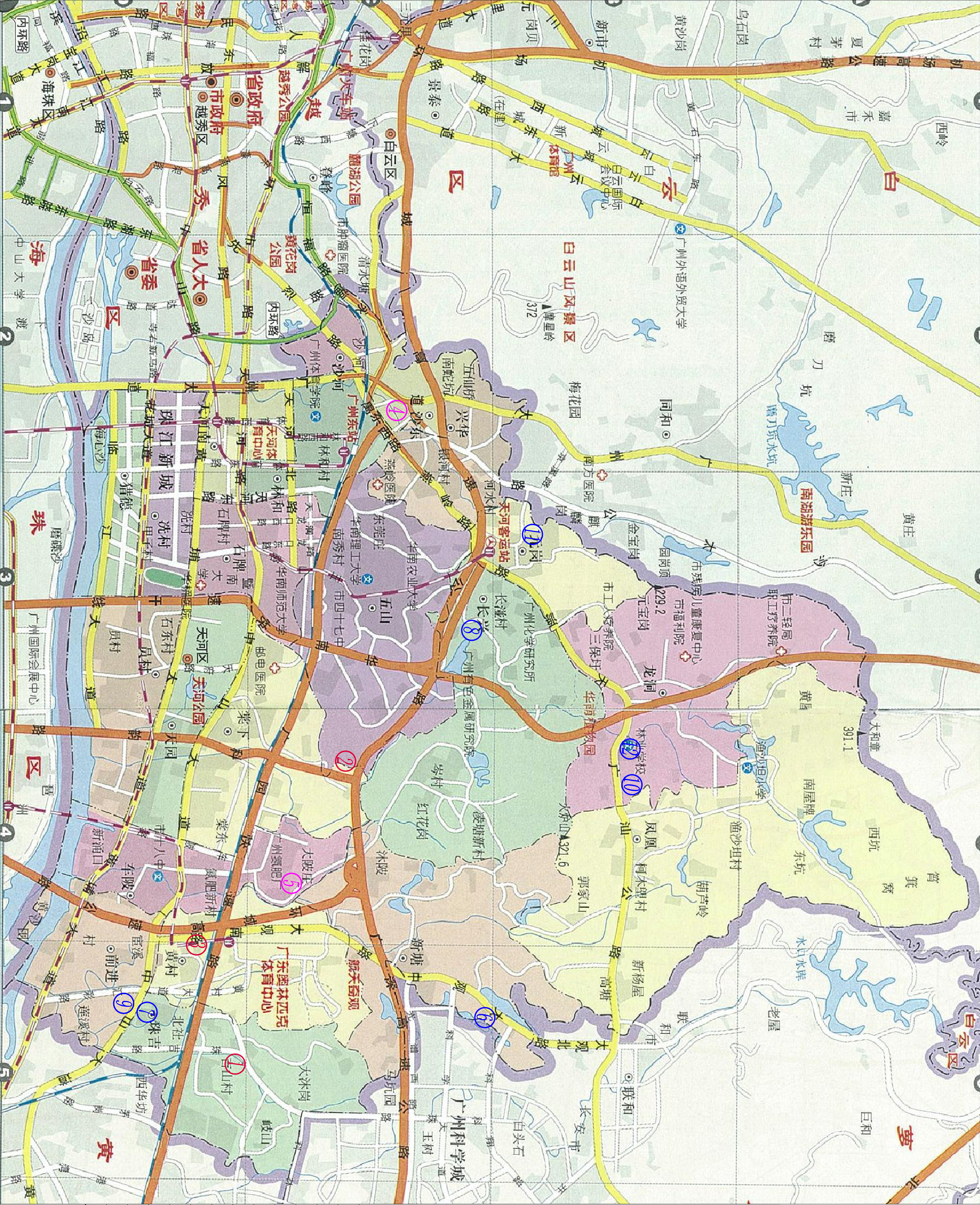


- ① 远期加气站
- ② 近期加气站
- ③ 启动期加气站

8	花地二LNG加气站(荔湾区花地大道228号)	4000	现有油站扩建
7	金家带钢厂LNG加气站(荔湾区芳村大道西 金家带钢厂内)	10100	新建
6	东塍LNG加气站(荔湾区东沙大道东东塍地块)	4000	现有油站扩建
5	山村LNG加气站(荔湾区芳村大道西山村三汽停车场内)	4000	新建
4	荔湾区芳村大道东(广钢1#门东塍重油库)	10200	新建
3	芳村LNG加气站(荔湾区芳村大道西279号)	4462	现有油站扩建
2	广中LNG加气站(荔湾区鹤洞路263号)	5114	现有油站扩建
1	广中二LNG加气站(荔湾区鹤洞路)	4000	现有油站扩建
序号	站名(站址)	面积m²	备注

广州市荔湾区LNG加气站布置点



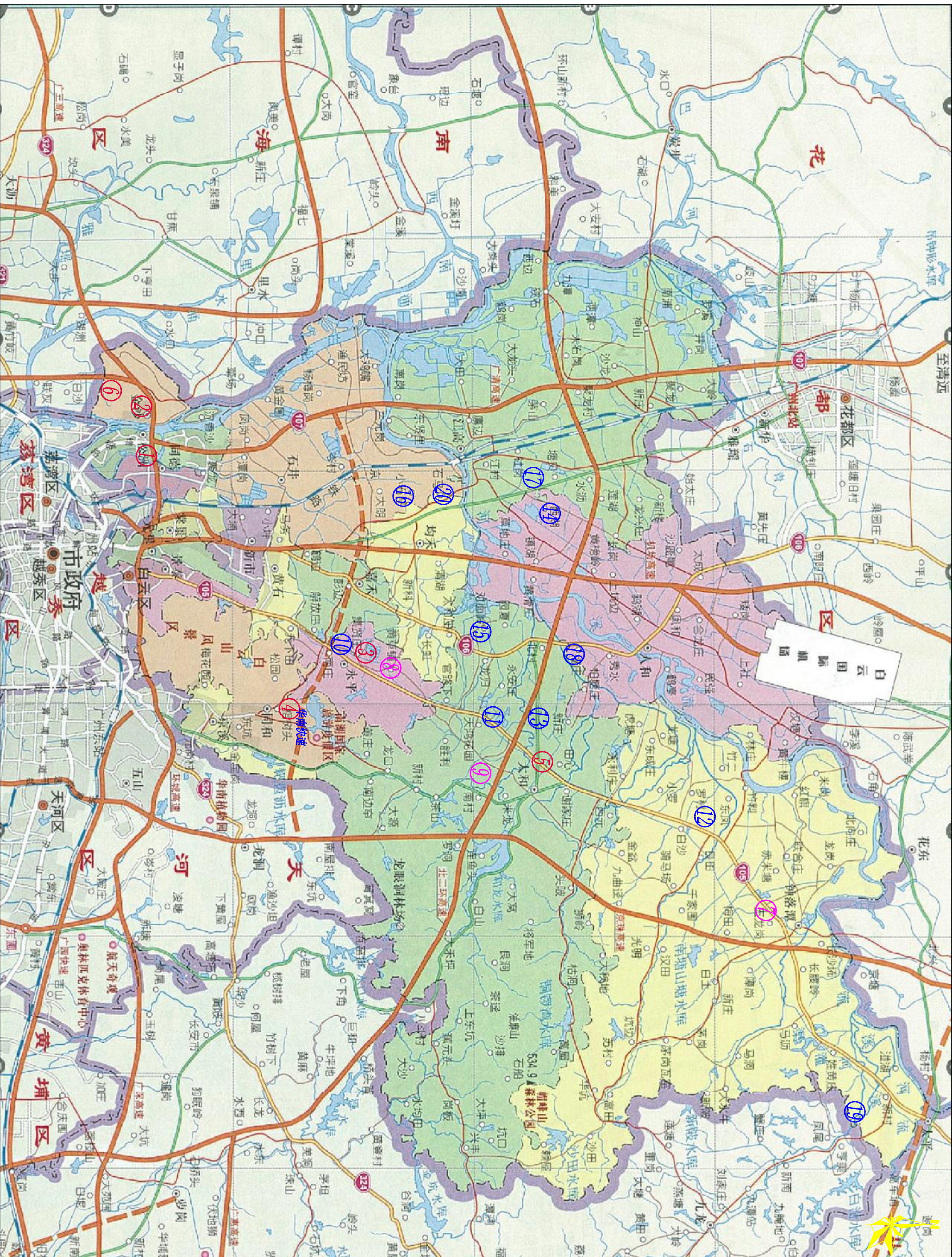


- ⓧ 远期加气站
- ⓧ 近期加气站
- ⓧ 启动期加气站

12	龙洞LNG加气站（广汕公路龙洞林场上涌地块）	4505	新建
11	沙河镇元岗村LNG加气站（沙河镇元岗村水塘西侧村）	52839	新建
10	八边LNG加气站（天河区）汕公路八边加油站地块	4374	现有加油站扩建
9	禾格LNG加气站（中山大道北、汇景新城、东圃村客运站对面）	5000	新建
8	敦本LNG加气站（天河区长湴村长兴路北侧）	4767	现有加油站扩建
7	珠村LNG加气站（中山大道珠村加油站地块）	2100	现有加油站扩建
6	万顺达LNG加气站（天河区东圃镇大观中路708号）	4500	现有加油站扩建
5	车陂北路LNG加气站（天河区车陂西涌西侧原影棚、地三汽车场旁）	3500	新建
4	天平架LNG加气站（天河区天平架）	5900	现有加油站扩建
3	东圃镇村LNG加气站（天河区东圃镇东圃村、基元、地校）	10000	现有加油站扩建
2	北环高速公路—冼立夜LNG加气站（天河区北环高速冼立夜南侧）	53000	新建
1	珠吉路LNG加气站（天河区珠吉路与吉山西新村二街一巷交界）	12000	新建
序号	站名（站址）	面积m²	备注

广州市天河区LNG加气站布置点

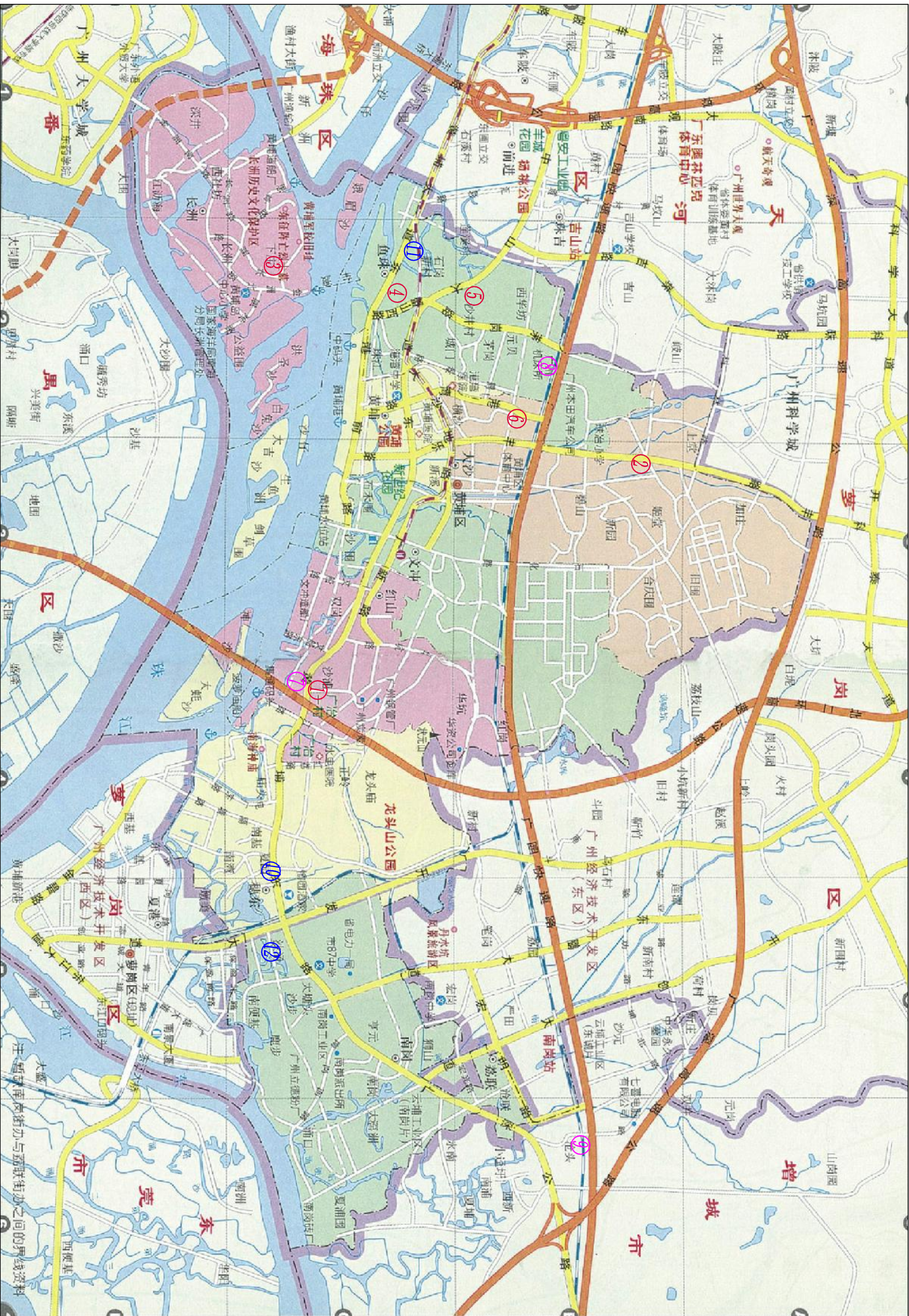




20	白云区马地坑加气站(白云区夏花二期)	3000	新建
19	暨大村加气站(从公婆与江龙大道交界处建村)	6000	现有油站扩建
18	龙归镇加气站(北二环路龙归路口(106国道龙归方向)106国道)	15000	新建
17	江高镇加气站(江高镇江高村(106国道江高方向)106国道)	14000	新建
16	石马镇加气站(石马镇加气站建设用地, 距离江龙大道6公里)	70964	新建
15	柏山加气站(白云区太和镇柏山(106国道东线))	4800	现有油站扩建
14	钟落潭镇加气站(白云区太和镇钟落潭镇(106国道东线))	6258	现有油站扩建
13	太平镇加气站(白云区太和镇太平镇(106国道东线))	4080	新建
12	罗村加气站(白云区江高镇罗村(106国道东线))	6500	现有油站扩建
11	广从公路加气站(白云区江高镇广从公路(106国道东线))	2331	现有油站扩建
10	白云大道北加气站(白云区太和镇白云大道北(106国道东线))	3000	现有油站扩建
9	新广加气站(白云区江高镇新广(106国道东线))	11000	新建
8	白云大道南加气站(白云区江高镇白云大道南(106国道东线))	36720	新建
7	白云大道南加气站(白云区江高镇白云大道南(106国道东线))	10670	现有油站扩建
6	北环公路加气站(白云区江高镇北环公路(106国道东线))	4000	现有油站扩建
5	白云区太和镇加气站(白云区太和镇白云区太和镇(106国道东线))	4500	新建
4	白云区太和镇加气站(白云区太和镇白云区太和镇(106国道东线))	6675	新建
3	集贤镇加气站(白云区太和镇集贤镇(106国道东线))	8000	新建
2	金沙镇加气站(白云区太和镇金沙镇(106国道东线))	16343	新建
1	罗冲围加气站(白云区罗冲围镇罗冲围镇(106国道东线))	8000	新建
序号	站名(站址)	面积m²	备注

广州市白云区LNG加气站布置点



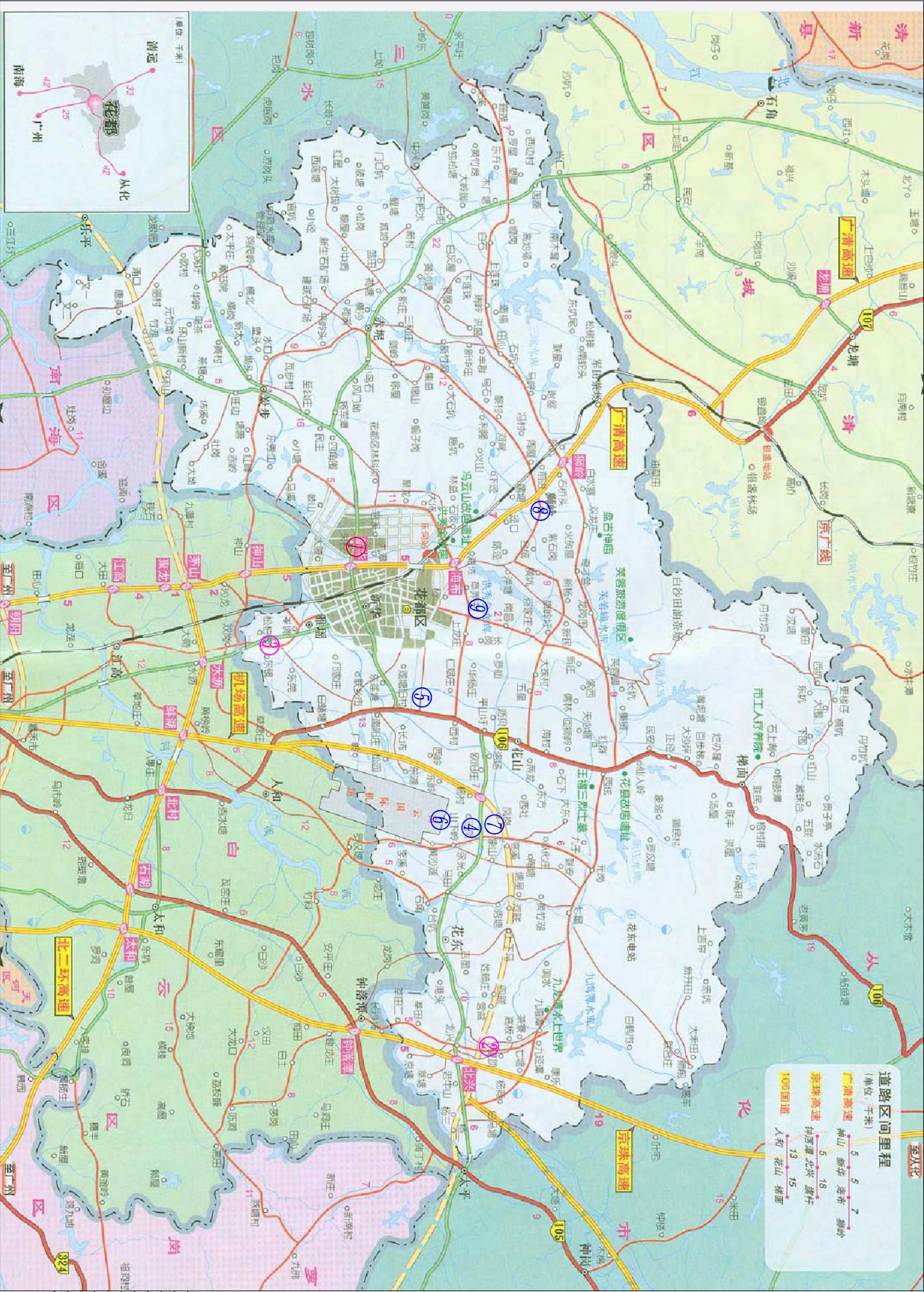


- 远期加气站
- 近期加气站
- 启动期加气站

12	沙湾LNG加气站 (黄浦区万太大道以东、南沙港以北交界处)	4000	现有油站扩建
11	黄浦区直街LNG加气站 (黄浦区直街黄浦区大道及30号)	2430	新建
10	黄浦区东涌LNG加气站 (黄浦区东涌村附近)	5000	新建
9	广州合众LNG加气站 (黄浦区合众大道及合众大道西)	13000	现有油站扩建
8	黄浦区子母LNG加气站 (黄浦区子母路、广本汽车城东南侧)	4500	新建
7	开泰LNG加气站 (黄浦区开泰路、江湾路)	10465	现有油站扩建
6	黄浦区LNG加气站 (黄浦区黄浦区大道、江湾路)	2906	新建
5	塘口LNG加气站 (中山大道黄浦区塘口段)	2940	现有油站扩建
4	鱼珠LNG加气站 (黄浦区鱼珠大道、长洲路以西)	2400	新建
3	长洲LNG加气站 (长洲岛、长洲路以西)	2931	新建
2	八道LNG加气站 (黄浦区八道、长洲路以西)	10000	现有油站扩建
1	开泰LNG加气站 (黄浦区开泰路、江湾路)	7000	现有油站扩建
序号	站名 (站址)	面积 m²	备注

## 广州市黄埔区LNG加气站布置点

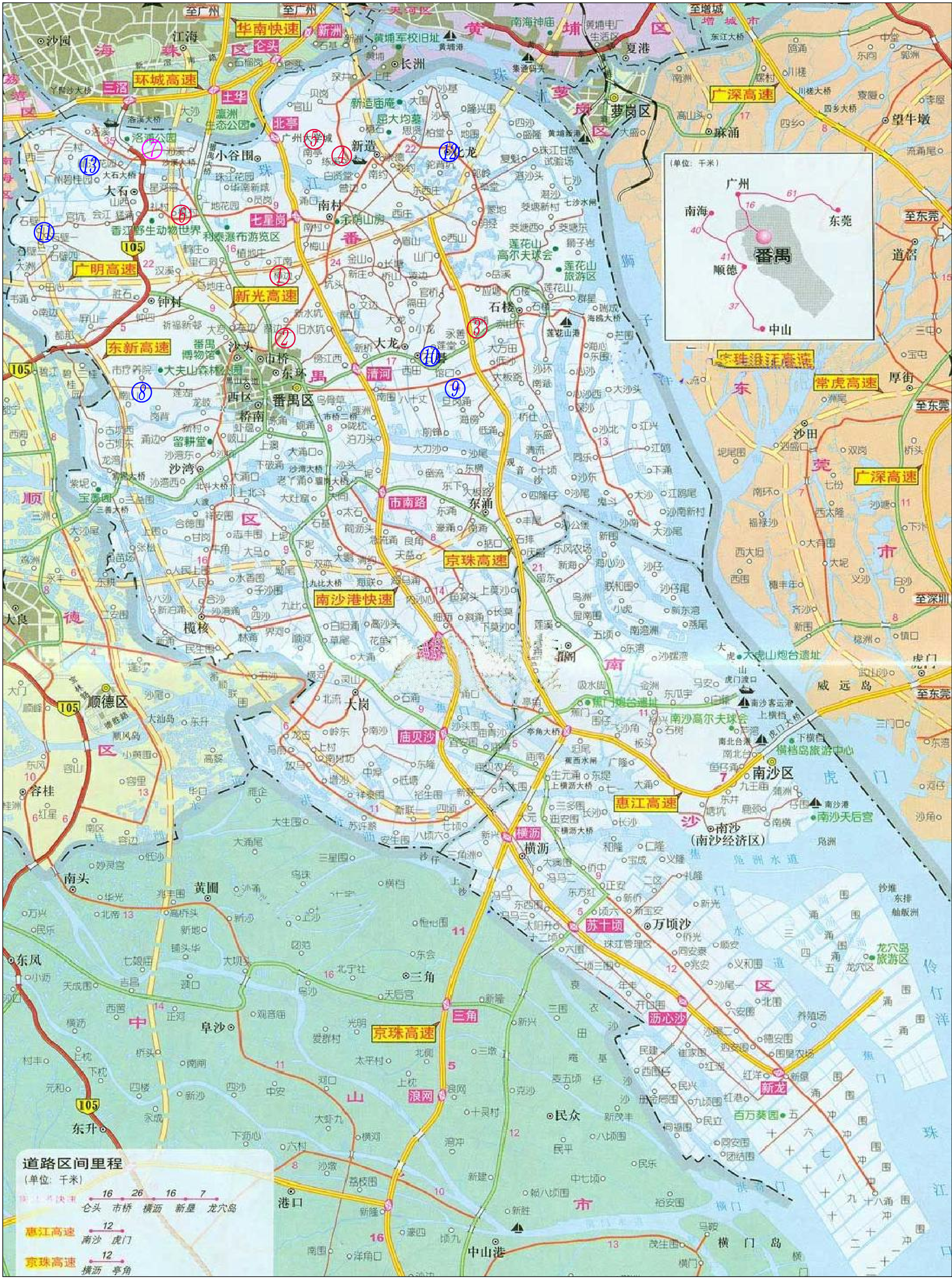




序号	站名(站址)	面积㎡	备注
1	凤神大道LNG加气站(花都区凤神大道旁)	5000	新建
2	花都区LNG加气站(花都区广花公路)	4000	新建
3	花都区LNG加气站(花都区广花公路)	5000	现有加油站
4	三环路LNG加气站(花都区三环路)	4000	现有加油站
5	三环路LNG加气站(花都区三环路)	4000	现有加油站
6	花都区LNG加气站(花都区广花公路)	4000	现有加油站
7	花都区LNG加气站(花都区广花公路)	4000	现有加油站
8	花都区LNG加气站(花都区广花公路)	4000	现有加油站
9	花都区LNG加气站(花都区广花公路)	4000	现有加油站

广州花都区LNG加气站布置点



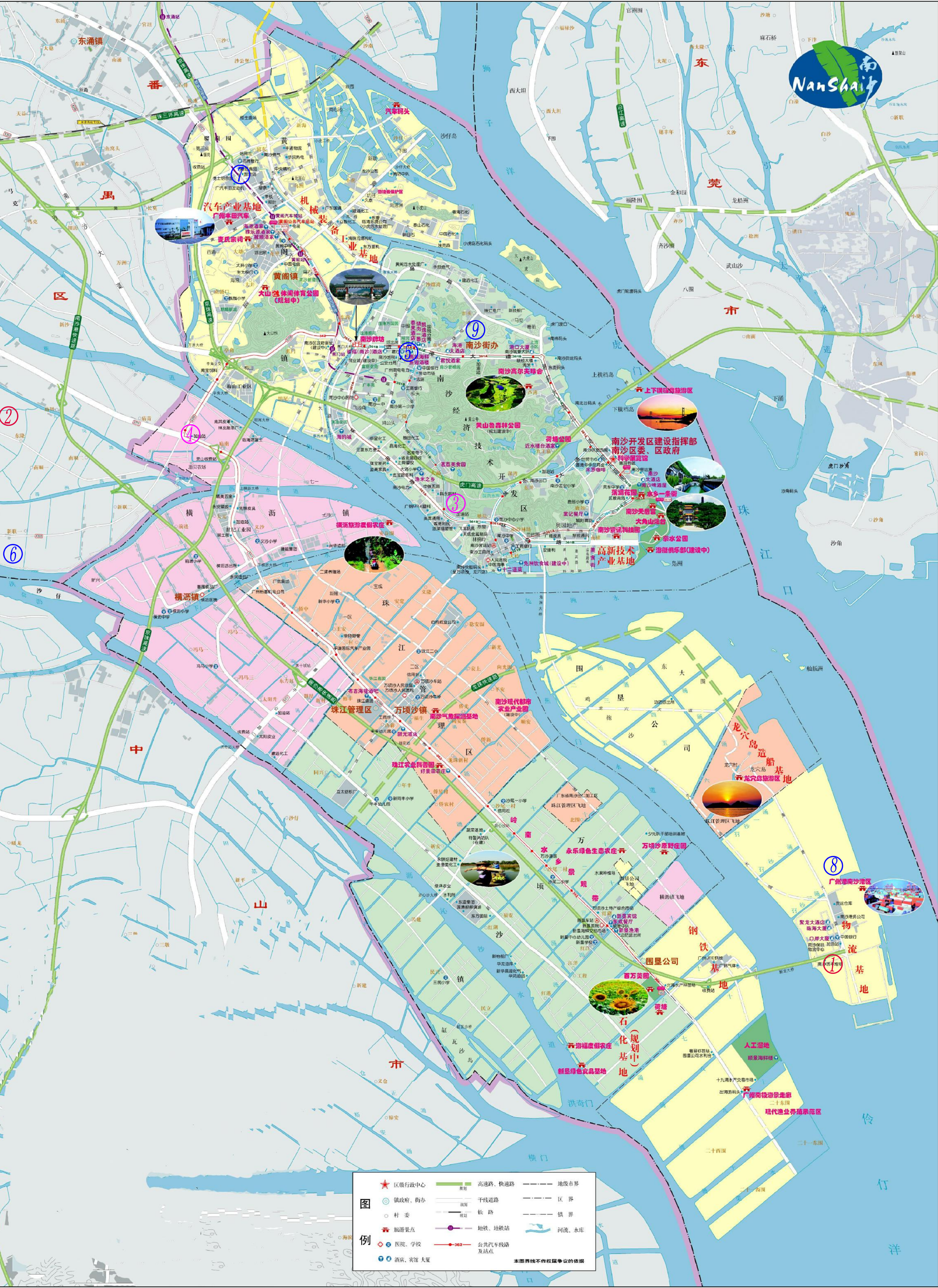


- 远期加气站
- 近期加气站
- 启动期加气站

13	番禺区洛塘地LNG加气站(番禺南大涌二村)	4000	新建
12	化龙LNG加气站(番禺化龙镇)	4000	新建
11	新基LNG加气站(番禺新基村)	3437	新建
10	石基LNG加气站(番禺石基镇)	6667	现有油站扩建
9	番东LNG加气站(番禺亚运大道东)	4040	现有油站扩建
8	双王LNG加气站(番禺沙头街双王路)	5580	现有油站扩建
7	上涌LNG加气站(番禺105国道洛塘地)	5000	现有油站扩建
6	新光LNG加气站(番禺新光大道西)	8000	新建
5	大学城LNG加气站(番禺大学城)	5000	新建
4	大学城LNG加气站(番禺大学城)	2184	LPG改LNG
3	番禺LNG加气站(番禺亚运大道与亚运大道交汇处)	2393	新建
2	番禺LNG加气站(番禺亚运大道与亚运大道交汇处)	16343	新建
1	金山LNG加气站(番禺金山大道)	7500	现有油站扩建

广州番禺区LNG加气站布置点



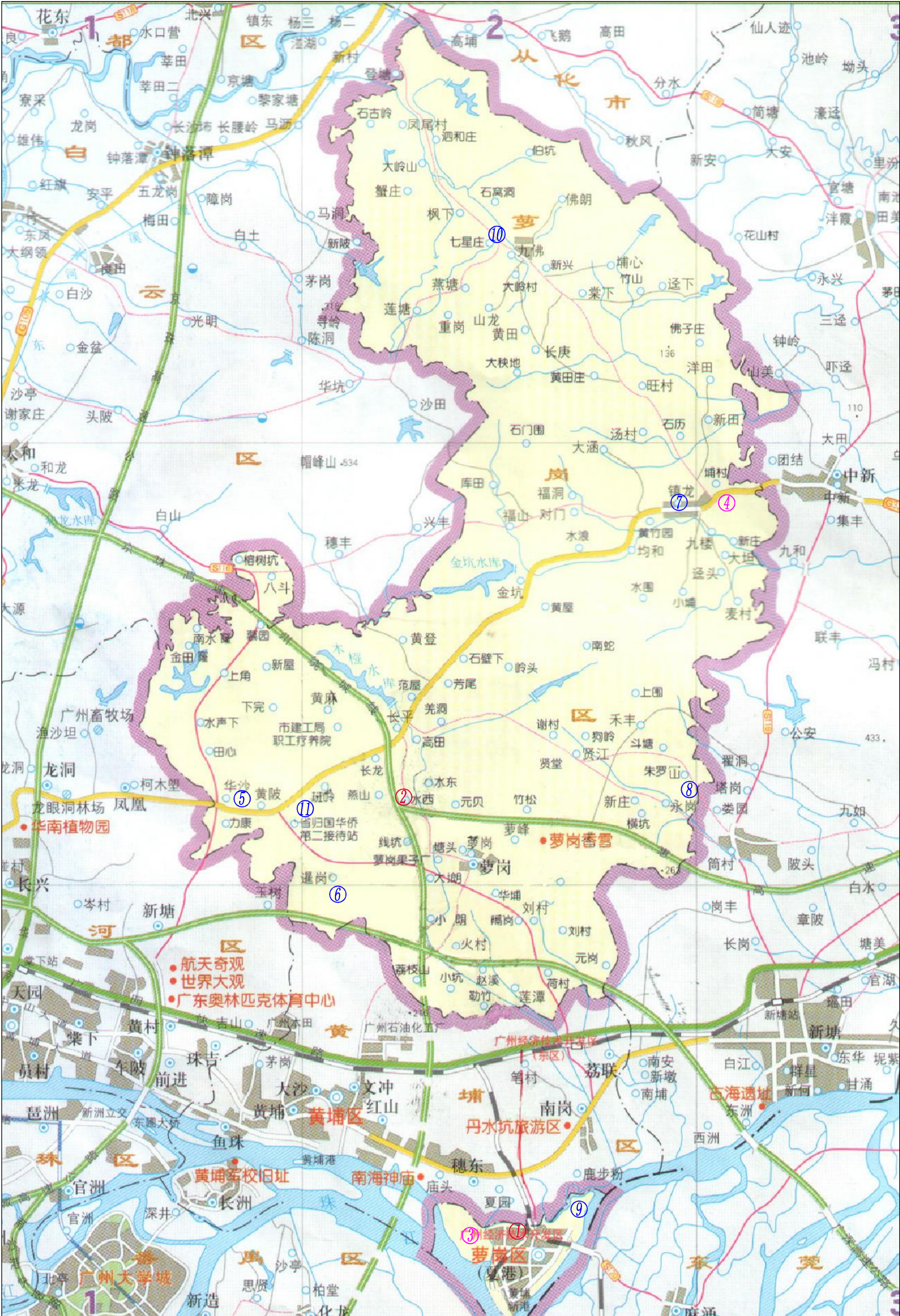


- ⑨ 远期加气站
- ④ 近期加气站
- ⑧ 启动期加气站

9	南沙珠电路LNG加气站(南沙珠电路)	6948	新建
8	广州港南沙三期LNG加气站(广州港南沙三期)	5500	新建
7	南沙区钢铁大道广气厂LNG加气站(南沙区钢铁大道广气厂内)	3000	新建
6	大洲作业区装备制造基地多用途码头LNG加气站(番禺区大洲镇新联一村、新联村)	4000	新建
5	番禺LNG加气站(南沙开发区金洲村)	4662	现有油站扩建
4	番禺LNG加气站(南沙区广珠东线灵山镇段)	2733	现有油站扩建
3	南横LNG加气站(广州市南沙环岛西路)	8400	现有油站扩建
2	番禺LNG加气站(南沙大岗镇)	3944	现有油站扩建
1	龙穴岛地块LNG加气站(南沙区进港公路南侧距新龙特大桥约900米处)	5500	新建
序号	站名(站址)	面积m²	备注

广州南沙区LNG加气站布置点





① 远期加气站

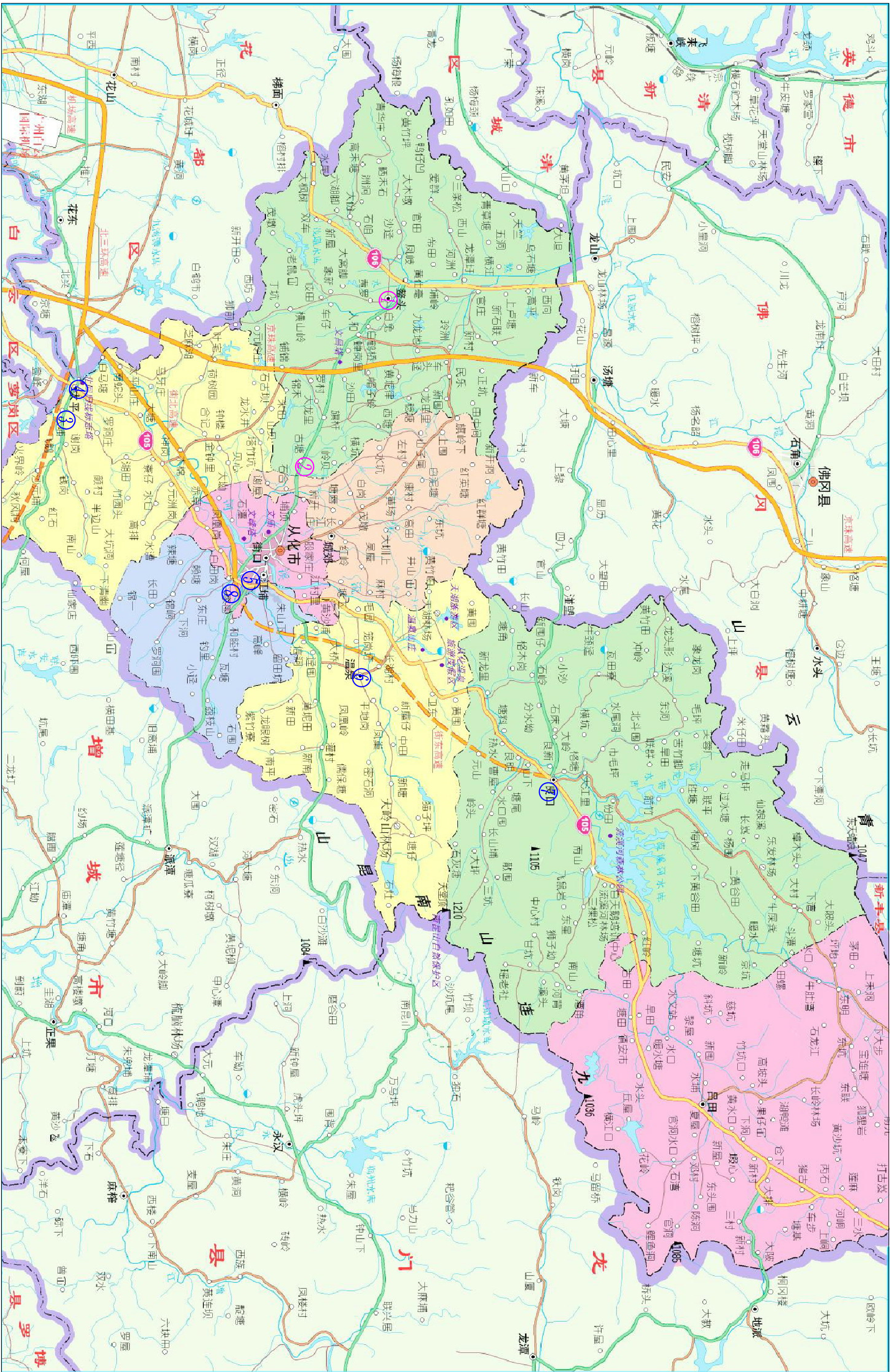
② 近期加气站

③ 启动期加气站

11	罗岗区科学城LNG加气站(科珠路与南涌一路东南角)	10000	新建
10	中新广州知识城综合丰源LNG加气站(九龙镇增村)	3000	新建
9	罗岗区知识城LNG加气站(东江大道与北涌路东北角)	4000	新建
8	罗岗区永和LNG加气站(永和大道与太和大道交口)	3000	新建
7	罗岗区永和LNG加气站(永和大道与太和大道交口)	3000	新建
6	罗岗区永和LNG加气站(永和大道与太和大道交口)	3000	新建
5	罗岗区永和LNG加气站(永和大道与太和大道交口)	3000	新建
4	罗岗区永和LNG加气站(永和大道与太和大道交口)	3000	新建
3	罗岗区永和LNG加气站(永和大道与太和大道交口)	3000	新建
2	罗岗区永和LNG加气站(永和大道与太和大道交口)	3000	新建
1	罗岗区永和LNG加气站(永和大道与太和大道交口)	3000	新建
序号	站名(站址)	面积㎡	备注

广州罗岗区LNG加气站布置点





序号	站名(站址)	面积m <sup>2</sup>	备注
1	从化鳌头镇LNG加气站(从化鳌头镇附近)	4000	新建
2	街口LNG加气站(从化街口附近)	7367	新建
3	从化鳌头镇LNG加气站(从化鳌头镇附近)	2335	新建
4	太平工业区LNG加气站(从化太平镇工业区附近)	3000	新建
5	华山村LNG加气站(从化华山村附近)	4000	现有加油站改建
6	从化温泉镇LNG加气站(从化温泉镇云山路段)	3500	现有加油站改建
7	从化良口LNG加气站(从化良口镇)	4500	现有加油站改建
8	江埔镇LNG加气站(从化江埔镇105国道附近)	4000	新建

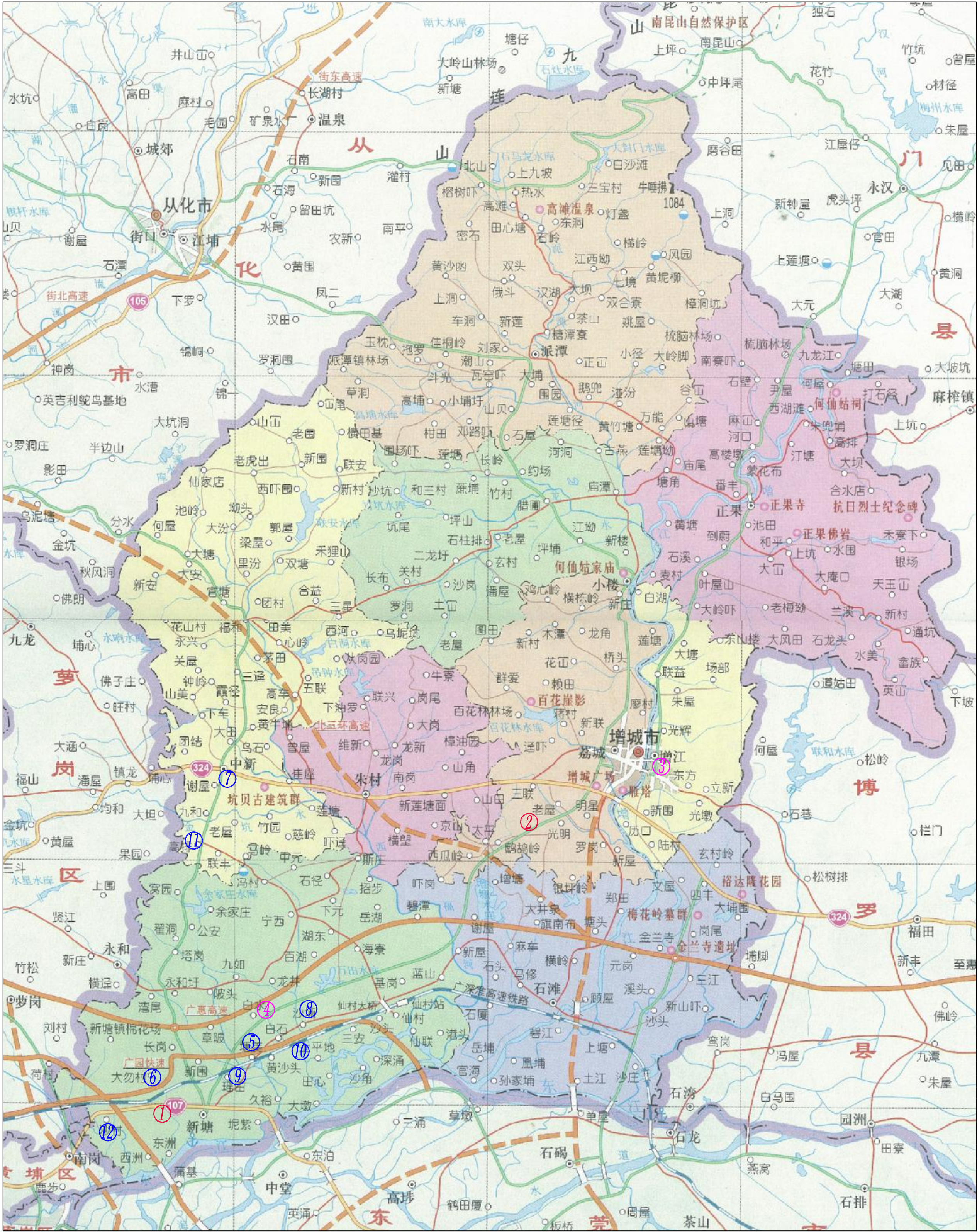
远郊加气站

近郊加气站

启动期加气站

广州从化市LNG加气站布置点





- ① 远期加气站
- ② 近期加气站
- ③ 启动期加气站

12	新增大型LNG加气站(新增新增新增新增)	6482	新建
11	新增大型LNG加气站(新增新增新增新增)	3864	新建
10	新增大型LNG加气站(新增新增新增新增)	16760	新建
9	新增大型LNG加气站(新增新增新增新增)	4500	新建
8	新增大型LNG加气站(新增新增新增新增)	5000	新建
7	新增大型LNG加气站(新增新增新增新增)	5000	新建
6	新增大型LNG加气站(新增新增新增新增)	6000	新建
5	新增大型LNG加气站(新增新增新增新增)	9782	新建
4	新增大型LNG加气站(新增新增新增新增)	30000	新建
3	新增大型LNG加气站(新增新增新增新增)	4600	新建
2	新增大型LNG加气站(新增新增新增新增)	4576	新建
1	新增大型LNG加气站(新增新增新增新增)	7857	新建
序号	站名(站址)	面积m²	备注

广州增城市LNG加气站布置点